

## ภาคผนวก ค-4

ประกาศข้อปฏิบัติการหยุดกิจกรรม  
การทำเหมืองแร่ดินซีเมนต์ในช่วงฝนตก

บริษัท ปูนซีเมนต์นครหลวง จำกัด (มหาชน)  
กิจการสระบุรี

คำสั่งที่ ธว 10/2556

เรื่อง กำหนดให้หยุดกิจกรรมการทำเหมืองแร่ดินซีเมนต์ในช่วงฝนตก

เพื่อให้การทำเหมืองแร่ดินซีเมนต์ ของ บริษัท ปูนซีเมนต์นครหลวง จำกัด (มหาชน) ณ ต.กลางดง อ.ปากช่อง จ.นครราชสีมา ตามประทานบัตรหมายเลข 28810/15998 และประทานบัตรหมายเลข 28814/16000 เป็นไปอย่างมีประสิทธิภาพ โดยสอดคล้องกับกฎหมายและระเบียบปฏิบัติที่เกี่ยวข้อง ทั้งด้านการทำเหมือง และด้านอาชีวอนามัยความปลอดภัยและสิ่งแวดล้อม อีกทั้งเพื่อป้องกันไม่ให้เกิดผลกระทบต่อชุมชนฯ บริเวณรอบเหมืองดินซีเมนต์

จึงออกคำสั่งฉบับนี้ ดังนี้ “ให้ผู้ที่ปฏิบัติงานภายในพื้นที่ทำเหมืองแร่ดินซีเมนต์ ตามประทานบัตรหมายเลข 28810/15998 และประทานบัตรหมายเลข 28814/16000 ระงับการดำเนินกิจกรรมการทำเหมืองในช่วงที่ฝนตกชุกหรือหลังฝนตกใหม่ เพื่อป้องกันการชะล้างพังทลายและลดอุบัติเหตุที่อาจเกิดขึ้นในช่วงเวลาดังกล่าว

ทั้งนี้ตั้งแต่วันที่ 30 ตุลาคม 2556 เป็นต้นไป



(นายไววิทย์ นรพัทธก)  
ผู้จัดการฝ่ายธรณีวิทยา

## ภาคผนวก ค-5

---

เอกสารการติดตั้งระบบ GPS รถบรรทุกแร่ของโครงการฯ

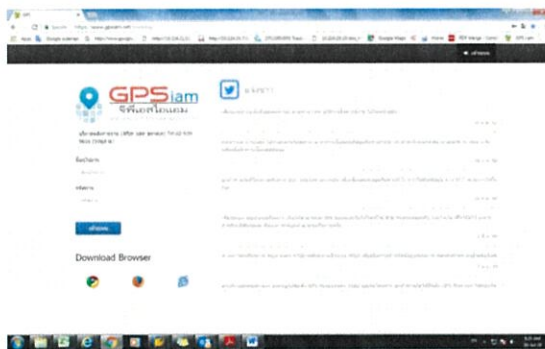
บริษัท ปูนซีเมนต์นครหลวง จำกัด (มหาชน)

โครงการเหมืองแร่ดินอุตสาหกรรมชนิดดินซีเมนต์

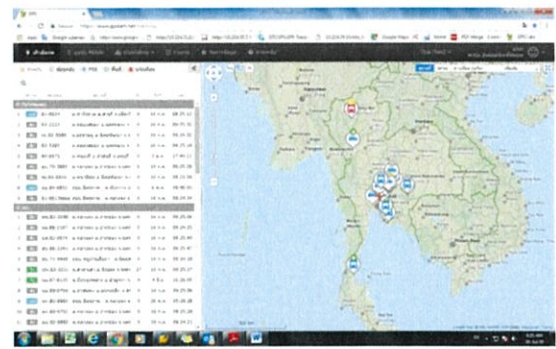
ประทานบัตร 28810/15998 ร่วมแผนผังโครงการประทานบัตร 28814/16000

การติดตั้งระบบ GPS รถบรรทุกวัดถุดิบ

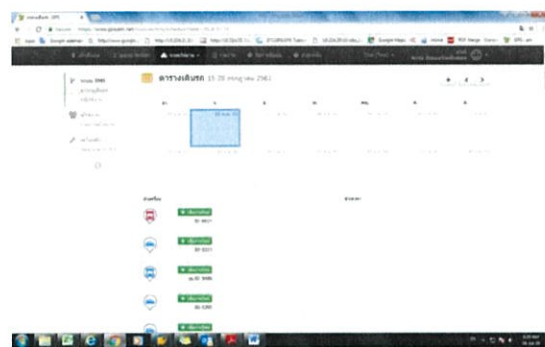
ระบบการ Login GPSIAM



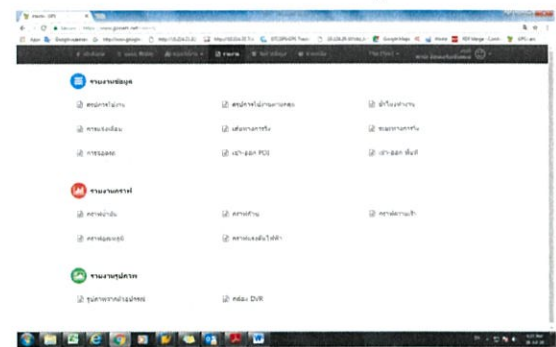
ประมวภาพ Google MAP



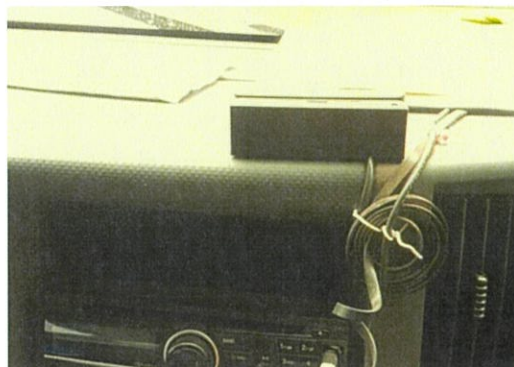
ระบบจัดการการขนส่ง



การรายงานและประมวลผลในรูปแบบต่าง ๆ



การติดตั้งภายในรถบรรทุก





## ภาคผนวก ค-6

---

แผนการตรวจสอบเส้นทางขนส่งดินซีเมนต์ ประจำปี พ.ศ. 2568

และบันทึกการตรวจสอบสภาพหน้าเหมือง

เส้นทางขนส่ง และถนนร่วมโรงโม่หินชุมเงินชุมทอง

ระหว่างเดือนมกราคมถึงมิถุนายน พ.ศ. 2568

[illegible]



ลำดับที่	รายการตรวจสอบ	เดือน <u>สิงหาคม</u> พ.ศ. <u>๒๕๖๕</u>																															หมายเหตุ	
		1	2	3	4	5	6	7	8	9	10	11	12	13	14	15	16	17	18	19	20	21	22	23	24	25	26	27	28	29	30	31		
1	ตรวจสอบสภาพหน้าเหมือง																																	
1.1	การเลื่อนไถของหิน/วัตถุติด																																	
1.2	การไหลของโคลนหรือน้ำ																																	
1.3	การยุบตัวของพื้นที่ทำเหมืองเนื่องจากมีถ้ำและโพรงช่องที่มีอยู่																																	
1.4	บริเวณจุดตัดกับปัจจุบันมีแต่สภาพความลาดชันปกติ																																	
1.5	แนวชั้นบันได (berm) จุดตัดแล้วไม่มีรอยแตก/รอยร้าว และหินแขวน																																	
1.6	ความกว้างของแนวชั้นบันได (ไม่น้อยกว่า 4 เมตร)																																	
1.7	ความสูงของแนวชั้นบันได (ไม่เกิน 4 เมตร)																																	
1.8	Slope ของแต่ละชั้นบันได 32 องศา																																	
1.9	ขอบคันดิน safety berm ต้องมีความสูงไม่น้อยกว่า 0.75 เมตร																																	
1.10	จุดตัดกับปัจจุบันมีความเสี่ยงระดับใด 1=ไม่มี, 2=อาจจ, 3=มีความเสี่ยง																																	
1.11	พื้นที่ข้างเคียงจุดตัดมีความเสี่ยงระดับใด 1=ไม่มี, 2=อาจจ, 3=มีความเสี่ยง																																	
2	การตรวจสอบเส้นทางขนส่ง/ถนนร่วมโรงไม่ขุมเงินชุมทอง																																	
2.1	ถนนภายในบ่อเหมืองมีความกว้าง 3.5 เท่าของรถบรรทุก																																	
2.2	แนวร่องระบายน้ำ ร่องน้ำมีความกว้าง 50 ซม. และลึก 30 ซม.																																	
2.3	กิจกรรมรตนน้ำถนนขนส่ง >3 ครั้ง/วัน																																	
2.4	หลุม/บ่อ ที่อาจก่อให้เกิดอันตรายจากการจราจร																																	
2.5	ถนนเส้นทางขนส่งในบ่อเหมือง																																	
2.6	ถนนเส้นทางขนส่งร่วมโรงไม่ขุมเงินชุมทอง																																	
2.7	การตก/หล่น ของวัตถุติดบนถนนหลักในเหมืองและถนนร่วมโรงไม่																																	
2.8	การขุดกระเบรบรรทุกวัตถุติด ระหว่างเส้นทางขนส่ง																																	
2.9	พนักงานทำความสะอาดถนน																																	
2.10	พนักงานทำความสะอาดด้านงาน/ห้องน้ำ/ป้าย Safety sign																																	
2.11	ป้าย Safety sign อยู่ในจุดที่มองเห็นชัดเจน มีความสะอาด																																	
2.12	กิจกรรมแก้ปัญหาฝุ่น : การรดกาน้ำตาลถนนขนส่งในบ่อเหมือง																																	
	ลงชื่อผู้ตรวจสอบ																																	
เงื่อนไขการกรอกข้อมูล :		ข้อมูลเพิ่มเติมอื่นๆ :																																
✓ ปกติ																																		
✗ ไม่ปกติ																																		
○ อยู่ระหว่างปรับปรุง																																		



ลำดับที่	รายการตรวจสอบ	เดือน.....พ.ศ.....																															หมายเหตุ
		1	2	3	4	5	6	7	8	9	10	11	12	13	14	15	16	17	18	19	20	21	22	23	24	25	26	27	28	29	30	31	
1	ตรวจสอบสภาพหน้าเหมือง																																
1.1	การเลื่อนไถของหิน/ดิน/วัตถุติด	✓		✓		✓		✓		✓		✓		✓		✓		✓		✓		✓		✓		✓		✓		✓		✓	
1.2	การไหลของโคลนหรือน้ำ	✓		✓		✓		✓		✓		✓		✓		✓		✓		✓		✓		✓		✓		✓		✓		✓	
1.3	การยุบตัวของพื้นที่ทำเหมืองเนื่องจากมีถ้ำและโพรงช่องที่มีอยู่	✓		✓		✓		✓		✓		✓		✓		✓		✓		✓		✓		✓		✓		✓		✓		✓	
1.4	บริเวณจุดตกแร่ปัจจุบันมีเสถียรภาพความลาดชันปกติดี	✓		✓		✓		✓		✓		✓		✓		✓		✓		✓		✓		✓		✓		✓		✓		✓	
1.5	แนวชั้นบันได (berm) จุดตกแร่ ไม่มีรอยแตก/รอยร้าว และหินแขวน	✓		✓		✓		✓		✓		✓		✓		✓		✓		✓		✓		✓		✓		✓		✓		✓	
1.6	ความกว้างของแนวชั้นบันได (ไม่น้อยกว่า 4 เมตร)	✓		✓		✓		✓		✓		✓		✓		✓		✓		✓		✓		✓		✓		✓		✓		✓	
1.7	ความสูงของแนวชั้นบันได (ไม่เกิน 4 เมตร)	✓		✓		✓		✓		✓		✓		✓		✓		✓		✓		✓		✓		✓		✓		✓		✓	
1.8	Slope ของแต่ละชั้นบันได 32 องศา	✓		✓		✓		✓		✓		✓		✓		✓		✓		✓		✓		✓		✓		✓		✓		✓	
1.9	ขอบคันดิน safety berm ต้องมีความสูงไม่น้อยกว่า 0.75 เมตร	✓		✓		✓		✓		✓		✓		✓		✓		✓		✓		✓		✓		✓		✓		✓		✓	
1.10	จุดตกแร่ปัจจุบันมีความเสี่ยงระดับใด 1=ไม่มี, 2=อาจจะ, 3=มีความเสี่ยง	✓		✓		✓		✓		✓		✓		✓		✓		✓		✓		✓		✓		✓		✓		✓		✓	
1.11	พื้นที่ข้างเคียงจุดตกแร่มีความเสี่ยงระดับใด 1=ไม่มี, 2=อาจจะ, 3=มีความเสี่ยง	✓		✓		✓		✓		✓		✓		✓		✓		✓		✓		✓		✓		✓		✓		✓		✓	
2	การตรวจสอบเส้นทางขนส่ง/ถนนร่วมโรงไม่ขุมเงินขุมทอง																																
2.1	ถนนภายในบ่อเหมืองมีความกว้าง 3.5 เท่าของรถบรรทุก	✓		✓		✓		✓		✓		✓		✓		✓		✓		✓		✓		✓		✓		✓		✓		✓	
2.2	แนวร่องระบายน้ำ ร่องน้ำมีความกว้าง 50 ซม. และลึก 30 ซม.	✓		✓		✓		✓		✓		✓		✓		✓		✓		✓		✓		✓		✓		✓		✓		✓	
2.3	กิจกรรมร่อนน้ำถนนขนส่ง >3 ครั้ง/วัน	✓		✓		✓		✓		✓		✓		✓		✓		✓		✓		✓		✓		✓		✓		✓		✓	
2.4	หลุม/บ่อ ที่อาจก่อให้เกิดอันตรายจากการจราจร	✓		✓		✓		✓		✓		✓		✓		✓		✓		✓		✓		✓		✓		✓		✓		✓	
2.5	ถนนเส้นทางขนส่งในบ่อเหมือง	✓		✓		✓		✓		✓		✓		✓		✓		✓		✓		✓		✓		✓		✓		✓		✓	
2.6	ถนนเส้นทางขนส่งร่วมโรงไม่ขุมเงินขุมทอง	✓		✓		✓		✓		✓		✓		✓		✓		✓		✓		✓		✓		✓		✓		✓		✓	
2.7	การตก/หล่น ของวัตถุติดบนถนนหลักในเหมืองและถนนร่วมโรงไม่	✓		✓		✓		✓		✓		✓		✓		✓		✓		✓		✓		✓		✓		✓		✓		✓	
2.8	การขูดกระบะบรรทุกวัตถุติด ระหว่างเส้นทางขนส่ง	✓		✓		✓		✓		✓		✓		✓		✓		✓		✓		✓		✓		✓		✓		✓		✓	
2.9	พนักงานทำความสะอาดถนน	✓		✓		✓		✓		✓		✓		✓		✓		✓		✓		✓		✓		✓		✓		✓		✓	
2.10	พนักงานทำความสะอาดสำนักงาน/ห้องน้ำ/ป้าย Safety sign	✓		✓		✓		✓		✓		✓		✓		✓		✓		✓		✓		✓		✓		✓		✓		✓	
2.11	ป้าย Safety sign อยู่ในจุดที่มองเห็นชัดเจน มีความสะอาด	✓		✓		✓		✓		✓		✓		✓		✓		✓		✓		✓		✓		✓		✓		✓		✓	
2.12	กิจกรรมแก้ปัญหาฝุ่น : การรดน้ำถนนลาดถนนขนส่งในบ่อเหมือง	✓		✓		✓		✓		✓		✓		✓		✓		✓		✓		✓		✓		✓		✓		✓		✓	
	ลงชื่อผู้ตรวจสอบ	ก	ก	ก	ก	ก	ก	ก	ก	ก	ก	ก	ก	ก	ก	ก	ก	ก	ก	ก	ก	ก	ก	ก	ก	ก	ก	ก	ก	ก	ก	ก	ก
เงื่อนไขการกรอกข้อมูล :		ข้อมูลเพิ่มเติมอื่นๆ :																															
✓ ปกติ																																	
✗ ไม่ปกติ																																	
○ อยู่ระหว่างปรับปรุง																																	



ลำดับที่	รายการตรวจสอบ	เดือน.....ปี.....																															หมายเหตุ
		1	2	3	4	5	6	7	8	9	10	11	12	13	14	15	16	17	18	19	20	21	22	23	24	25	26	27	28	29	30	31	
1	ตรวจสอบสภาพหน้าเหมือง																																
1.1	การเลื่อนไกลของหิน/วัตถุติด																																
1.2	การไหลของโคลนหรือน้ำ																																
1.3	การยุบตัวของพื้นที่ทำเหมืองเนื่องจากมีถ้ำและโพรงช่องที่มีอยู่																																
1.4	บริเวณจุดตกแร่ปัจจุบันมีเสถียรภาพความลาดชันปกติ																																
1.5	แนวชั้นบันได (berm) จุดตกแร่ ไม่มีรอยแตก/รอยร้าว และหินแขวน																																
1.6	ความกว้างของแนวชั้นบันได (ไม่น้อยกว่า 4 เมตร)																																
1.7	ความสูงของแนวชั้นบันได (ไม่เกิน 4 เมตร)																																
1.8	Slope ของแต่ละชั้นบันได 32 องศา																																
1.9	ขอบคันดิน safety berm ต้องมีความสูงไม่น้อยกว่า 0.75 เมตร																																
1.10	จุดตกแร่ปัจจุบันมีความเสี่ยงระดับใด 1=ไม่มี, 2=อาจจ, 3=มีความเสี่ยง																																
1.11	พื้นที่ข้างเคียงจุดตกแร่มีความเสี่ยงระดับใด 1=ไม่มี, 2=อาจจ, 3=มีความเสี่ยง																																
2	การตรวจสอบเส้นทางขนส่ง/ถนนร่วมโรงไม่ขุมเงินขุมทอง																																
2.1	ถนนภายในบ่อเหมืองมีความกว้าง 3.5 เท่าของรถบรรทุก																																
2.2	แนวร่องระบายน้ำ ร่องน้ำมีความกว้าง 50 ซม. และลึก 30 ซม.																																
2.3	กิจกรรมรบกวนถนนขนส่ง >3 ครั้ง/วัน																																
2.4	หลุม/บ่อ ที่อาจก่อให้เกิดอันตรายจากการจราจร																																
2.5	ถนนเส้นทางขนส่งในบ่อเหมือง																																
2.6	ถนนเส้นทางขนส่งร่วมโรงไม่ขุมเงินขุมทอง																																
2.7	การตก/หล่น ของวัตถุติดบนถนนหลักในเหมืองและถนนร่วมโรงไม่																																
2.8	การขุดกระเบรบรรทุกวัตถุติด ระหว่างเส้นทางขนส่ง																																
2.9	พนักงานทำความสะอาดถนน																																
2.10	พนักงานทำความสะอาดสำนักงาน/ห้องน้ำ/ป้าย Safety sign																																
2.11	ป้าย Safety sign อยู่ในจุดที่มองเห็นชัดเจน มีความสะอาด																																
2.12	กิจกรรมแก้ปัญหาฝุ่น : การรดกนกน้ำตามถนนขนส่งในบ่อเหมือง																																
	ลงชื่อผู้ตรวจสอบ																																
เงื่อนไขการกรอกข้อมูล :		ข้อมูลเพิ่มเติมอื่นๆ :																															
✓ ปกติ																																	
✗ ไม่ปกติ																																	
○ อยู่ระหว่างปรับปรุง																																	



[illegible]



ลำดับที่	รายการตรวจสอบ	เดือน <u>พ.ย.</u> พ.ศ. <u>1968</u>																															หมายเหตุ
		1	2	3	4	5	6	7	8	9	10	11	12	13	14	15	16	17	18	19	20	21	22	23	24	25	26	27	28	29	30	31	
1	ตรวจสอบสภาพหน้าเหมือง																																
1.1	การเคลื่อนโคลงหินดินวัตถุ																																
1.2	การไหลของโคลนหรือน้ำ																																
1.3	การยุบตัวของพื้นที่ทำเหมืองเนื่องจากมีถ้ำและโพรงช่องที่มีอยู่																																
1.4	บริเวณจุดตัดกับปัจจุบันมีเสถียรภาพความลาดชันปกติ																																
1.5	แนวรับบันได (berm) จุดตัดกับ ไม่มีรอยแตก/รอยร้าว และหินแขวน																																
1.6	ความกว้างของแนวรับบันได (ไม่น้อยกว่า 4 เมตร)																																
1.7	ความสูงของแนวรับบันได (ไม่เกิน 4 เมตร)																																
1.8	Slope ของแต่ละชั้นบันได 32 องศา																																
1.9	ขอบคันดิน safety berm ต้องมีความสูงไม่น้อยกว่า 0.75 เมตร																																
1.10	จุดตัดกับปัจจุบันมีความเสี่ยงระดับใด 1=ไม่มี, 2=อาจจะ, 3=มีความเสี่ยง																																
1.11	พื้นที่ข้างเคียงจุดตัดกับมีความเสี่ยงระดับใด 1=ไม่มี, 2=อาจจะ, 3=มีความเสี่ยง																																
2	การตรวจสอบเส้นทางขนส่ง/ถนนร่วมโรงไม่ขุมเงินชุมทอง																																
2.1	ถนนภายในปอเหมืองมีความกว้าง 3.5 เท่าของรถบรรทุก																																
2.2	แนวร่องระบายน้ำ ร่องน้ำมีความกว้าง 50 ซม. และลึก 30 ซม.																																
2.3	กิจกรรมรบกวนถนนขนส่ง >3 ครั้ง/วัน																																
2.4	หลุม/บ่อ ที่อาจก่อให้เกิดอันตรายจากการจราจร																																
2.5	ถนนเส้นทางขนส่งในปอเหมือง																																
2.6	ถนนเส้นทางขนส่งร่วมโรงไม่ขุมเงินชุมทอง																																
2.7	การตก/หล่น ของวัตถุบนถนนหลักในเหมืองและถนนร่วมโรงไม่																																
2.8	การขุดกระบะบรรทุกวัตถุติด ระหว่างเส้นทางขนส่ง																																
2.9	พนักงานทำความสะอาดถนน																																
2.10	พนักงานทำความสะอาดสำนักงาน/ห้องน้ำ/ป้าย Safety sign																																
2.11	ป้าย Safety sign อยู่ในจุดที่มองเห็นชัดเจน มีความสะอาด																																
2.12	กิจกรรมแก้ปัญหาอื่น : การรบกวนการนำตาลถนนขนส่งในปอเหมือง																																
	ลงชื่อผู้ตรวจสอบ																																
เงื่อนไขการกรอกข้อมูล :		ข้อมูลเพิ่มเติมอื่นๆ :																															
✓ ปกติ																																	
✗ ไม่ปกติ																																	
○ อยู่ระหว่างปรับปรุง																																	



ลำดับที่	รายการตรวจสอบ	เดือน <u>มิ.ย.</u> พ.ศ. <u>2568</u>																															หมายเหตุ
		1	2	3	4	5	6	7	8	9	10	11	12	13	14	15	16	17	18	19	20	21	22	23	24	25	26	27	28	29	30	31	
1	ตรวจสอบสภาพหน้าเหมือง																																
1.1	การเลื่อนไกลของหิน/ดิน/วัตถุติด																																
1.2	การไหลของโคลนหรือน้ำ																																
1.3	การยุบตัวของพื้นที่ทำเหมืองเนื่องจากมีถ้ำและโพรงช่องที่มีอยู่																																
1.4	บริเวณจุดตกแร่ปัจจุบันมีเสถียรภาพความลาดชันปกติ																																
1.5	แนวชั้นบันได (berm) จุดตกแร่ ไม่มีรอยแตก/รอยร้าว และหินแขวน																																
1.6	ความกว้างของแนวชั้นบันได (ไม่น้อยกว่า 4 เมตร)																																
1.7	ความสูงของแนวชั้นบันได (ไม่เกิน 4 เมตร)																																
1.8	Slope ของแต่ละชั้นบันได 32 องศา																																
1.9	ขอบคันดิน safety berm ต้องมีความสูงไม่น้อยกว่า 0.75 เมตร																																
1.10	จุดตกแร่ปัจจุบันมีความเสี่ยงระดับใด 1=ไม่มี, 2=อาจจะ, 3=มีความเสี่ยง																																
1.11	พื้นที่ข้างเคียงจุดตกแร่มีความเสี่ยงระดับใด 1=ไม่มี, 2=อาจจะ, 3=มีความเสี่ยง																																
2	การตรวจสอบเส้นทางขนส่ง/ถนนร่วมโรงไม่ขุมเงินขุมทอง																																
2.1	ถนนภายในบ่อเหมืองมีความกว้าง 3.5 เท่าของรถบรรทุก																																
2.2	แนวร่องระบายน้ำ ร่องน้ำมีความกว้าง 50 ซม. และลึก 30 ซม.																																
2.3	กิจกรรมรื้อถอนถนนส่ง >3 ครั้ง/วัน																																
2.4	หลุม/บ่อ ที่อาจก่อให้เกิดอันตรายจากการจราจร																																
2.5	ถนนเส้นทางขนส่งในบ่อเหมือง																																
2.6	ถนนเส้นทางขนส่งร่วมโรงไม่ขุมเงินขุมทอง																																
2.7	การตก/หล่น ของวัตถุติดบนถนนหลักในเหมืองและถนนร่วมโรงไม่																																
2.8	การขุดกระเบาะรถบรรทุกติดติด ระหว่างเส้นทางขนส่ง																																
2.9	พนักงานทำความสะอาดถนน																																
2.10	พนักงานทำความสะอาดสำนักงานห้องน้ำป้าย Safety sign																																
2.11	ป้าย Safety sign อยู่ในจุดที่มองเห็นชัดเจน มีความสะอาด																																
2.12	กิจกรรมแก้ปัญหาฝุ่น : การรดน้ำถนนลาดถนนขนส่งในบ่อเหมือง																																
ลงชื่อผู้ตรวจสอบ																																	
เงื่อนไขการกรอกข้อมูล :		ข้อมูลเพิ่มเติมอื่นๆ :																															
✓ ปกติ																																	
✗ ไม่ปกติ																																	
○ อยู่ระหว่างปรับปรุง																																	

## ภาคผนวก ค-7

แผนการตรวจเช็คสภาพรถยนต์ ประจำปี พ.ศ. 2568

และบันทึกการตรวจสอบสภาพรถยนต์

ระหว่างเดือนมกราคมถึงมิถุนายน พ.ศ. 2568

[illegible]



ประเภท : ☐ รถจักรยานยนต์ ☐ รถจักรยาน ☒ รถยนต์  
 หมายเลขทะเบียน : ทท 6391 นอ สี : ทท ยี่ห้อ : ฮิฮอ  
 ผู้ใช้งาน : อ.ไพฑูริย์ อึ้ง ส่วน : อำนวยการ ขนาดเครื่องยนต์ : 26 T  
 ฝ่าย / ร. : 2 นอ 6, 7

ลำดับ	รายการตรวจสอบ	วิธีการตรวจสอบ	เกณฑ์การยอมรับ	เดือน : ..... พ.ศ.: .....																														
				1	2	3	4	5	6	7	8	9	10	11	12	13	14	15	16	17	18	19	20	21	22	23	24	25	26	27	28	29	30	31
1	ดอกยาง,ลมยาง	ดูสภาพยางและลมยาง	มีดอกยางและมีลมปกติ																															
2	แตร/กริ่งสัญญาณ	กดแตร/กริ่งสัญญาณ	มีเสียงดังชัดเจน																															
3	ไฟส่องสว่าง (ไฟหน้า,ไฟท้าย)	เปิด / กดสวิทช์ไฟส่องสว่าง	โคมไฟสว่างชัดเจนทุกดวง																															
4	ระบบไฟเตือน	หมุนสวิทช์ไปยังตำแหน่ง ON	ไฟที่แผงหน้าปัดติดแสดงเครื่องหมายต่างๆ ครบ																															
5	สัญญาณ(ไฟเลี้ยว,ไฟเบรก,ไฟฉุกเฉิน*)	เปิดสวิทช์ไฟเลี้ยว,ไฟเบรก,ไฟฉุกเฉิน*	แสงไฟกระพริบเป็นจังหวะปกติทุกดวง																															
6	กระจกมองข้าง,กระจกมองหลัง*	ดูสภาพความสะอาดและการปรับทิศทาง.	สะอาด ไม่หลวมและปรับมองตำแหน่งได้ชัดเจน																															
7	อุปกรณ์ป้องกันภัยเข็มขัดนิรภัย	ดึงและกระตุก	เลื่อนได้สะดวกและล็อกเมื่อมีแรงกระชาก																															
8	ระบบการปิดน้ำฝนและใบปัด	เปิดสวิทช์น้ำยาล้างกระจกและที่ปัดน้ำฝน	กระจกต้องสะอาด																															
9	ท่อไอเสีย	ตรวจสอบสภาพ, ครว้น, เสียง	ไม่มีน้ำมันหยด, ไม่มีควันขาว, เสียงไม่ผิดปกติ																															
10	โช้และการ์ดป้องกัน	ดูสภาพความตั้งและความสมบูรณ์	ไม่โยกหรือหลวม			X	X	X	X	X	X	X	X	X	X	X	X	X	X	X	X	X	X	X	X	X	X	X	X	X	X	X	X	X
11	อุปกรณ์ล็อกฝาท้ายคาร์บอย	ล็อกด้วยกุญแจหรืออุปกรณ์ปิดสนิททุกครั้ง	ไม่ชำรุดและปิดสนิท			X	X	X	X	X	X	X	X	X	X	X	X	X	X	X	X	X	X	X	X	X	X	X	X	X	X	X	X	X
12	สภาพโดยรวม	ดูสภาพโดยรวม	สะอาด, สามารถใช้งานได้																															
13	ระบบเบรก	เหยียบเป็นเบรกและ/หรือบีบเบรกมือ	มีแรงดันตอบสนองการเบรก																															
14	สัญญาณเสียงเตือนขณะถอยหลัง	เข้าเกียร์ถอย ฟังลักษณะของเสียงเตือน	ลักษณะเสียงดังตามระยะห่างต่างๆจากวัตถุ			X	X	X	X	X	X	X	X	X	X	X	X	X	X	X	X	X	X	X	X	X	X	X	X	X	X	X	X	X
15	อื่นๆ.....																																	
ผู้ตรวจสอบ					X	X	X	X	X	X	X	X	X	X	X	X	X	X	X	X	X	X	X	X	X	X	X	X	X	X	X	X	X	X

หมายเหตุ : โปรดส่งบันทึกการตรวจสอบให้ จป.ประจำหน่วยงานของท่านเก็บไว้เป็นหลักฐาน ทุกๆสิ้นเดือน

1) ✓ = ปกติ X = รอกการแก้ไขและแจ้งผู้เกี่ยวข้องให้มาแก้ไข — = ไม่ได้ใช้งาน หยุดใช้งาน

2) \* หมายถึง ให้ตรวจสอบเฉพาะประเภท รถยนต์เท่านั้น

3) รถจักรยานให้ทำการตรวจสอบหัวข้อ 1-3, 10, 12-13

4) รถจักรยานยนต์ให้ทำการตรวจสอบหัวข้อ 1-6, 9-10, 12-13

5) รถยนต์ 4 ล้อ และรถอื่นๆ ให้ทำการตรวจสอบหัวข้อ 1-9, 11-14

6) ข้อ 15 ให้ระบุกรณีพบปัญหา ที่ไม่ได้กล่าวมา เพื่อบันทึกและแจ้งให้หัวหน้าแผนกขึ้นไปรับทราบ

7) หากพบปัญหาในหัวข้อที่ 13 ให้หยุดการใช้งานทันทีและแจ้งให้ หัวหน้าแผนกขึ้นไปโดยด่วน.



ประเภทรถ : ☐ รถจักรยานยนต์ ☐ รถจักรยาน ☒ รถยนต์  
 หมายเลขทะเบียน : VR 62 กรุงเทพมหานคร สี : ฟ้า ยี่ห้อ : IZUZU ขนาดเครื่องยนต์ : 3000  
 ผู้ใช้งาน : นาย วิชาญ นาม ส่วน : ตรวจสอบในภาคกลาง ฝ่าย / รง. : จว 23 นครราชสีมา

ลำดับ	รายการตรวจสอบ	วิธีการตรวจสอบ	เกณฑ์การยอมรับ	เดือน : <u>มิถุนายน</u> พ.ศ. : <u>2568</u>																														
				1	2	3	4	5	6	7	8	9	10	11	12	13	14	15	16	17	18	19	20	21	22	23	24	25	26	27	28	29	30	31
1	ดอกยาง,ลมยาง	ดูสภาพยางและลมยาง	มีดอกยางและมีลมปกติ																															
2	แบตเตอรี่/เครื่องสัญญาณ	กดแบตเตอรี่/เครื่องสัญญาณ	มีเสียงดังชัดเจน																															
3	ไฟส่องสว่าง (ไฟหน้า, ไฟท้าย)	เปิด / กดสวิตไฟส่องสว่าง	คอมไฟสว่างชัดเจนทุกดวง																															
4	ระบบไฟเตือน	หมุนสวิตที่ไปยังตำแหน่ง ON	ไฟที่แผงหน้าปัดติดแสดงเครื่องหมายต่างๆ ครบ																															
5	สัญญาณ(ไฟเลี้ยว, ไฟเบรก, ไฟฉุกเฉิน*)	เปิดสวิตไฟไฟเลี้ยว, ไฟเบรก, ไฟฉุกเฉิน*	แสงไฟกระพริบเป็นจังหวะปกติทุกดวง																															
6	กระจกมองข้าง,กระจกมองหลัง*	ดูสภาพความสะอาดและการปรับทิศทาง.	สะอาด ไม่หลวมและปรับมองตำแหน่งได้ชัดเจน																															
7	อุปกรณ์ป้องกันภัยเข็มขัดนิรภัย	ดึงและกระตุก	เลื่อนได้สะดวกและล็อกเมื่อมีแรงกระชาก																															
8	ระบบการปิดน้ำฝนและใบปิด	เปิดสวิตน้ำยาล้างกระจกและที่ปิดน้ำฝน	กระจกต้องสะอาด																															
9	ท่อไอเสีย	ตรวจสอบสภาพ, ควั่น, เสีย	ไม่มีน้ำมันหยด, ไม่มีควันขาว, เสียงไม่ผิดปกติ																															
10	โช้และคาร์เตอร์ป้องกัน	ดูสภาพความตึงและความสมบูรณ์	ไม่โยกหรือหลวม																															
11	อุปกรณ์ล็อกฝาท้ายกระบะ	ล็อกด้วยกุญแจหรืออุปกรณ์ปิดสนิททุกครั้ง	ไม่ชำรุดและปิดสนิท																															
12	สภาพโดยรวม	ดูสภาพโดยรวม	สะอาด, สามารถใช้งานได้																															
13	ระบบเบรก	เหยียบแป้นเบรกและ/หรือปีนเบรกมือ	มีแรงดันตอบสนองการเบรก																															
14	สัญญาณเสียงเตือนขณะถอยหลัง	เข้าเกียร์ถอย ฟังลักษณะของเสียงเตือน	ลักษณะเสียงดังตามระยะห่างต่างๆจากวัตถุ																															
15	อื่นๆ.....																																	
ผู้ตรวจสอบ																																		

หมายเหตุ : โปรดส่งบันทึกการตรวจสอบให้ จป.ประจำหน่วยงานของท่านเก็บไว้เป็นหลักฐาน ทุกๆสิ้นเดือน

1) ✓ = ปกติ X = ระวังแก้ไขและแจ้งผู้เกี่ยวข้องให้มาแก้ไข — = ไม่ได้ใช้งาน หยุดใช้งาน

2) \* หมายถึง ให้ตรวจสอบเฉพาะประเภท รถยนต์เท่านั้น

3) รถจักรยานให้ทำการตรวจสอบหัวข้อ 1-3, 10, 12-13

4) รถจักรยานยนต์ให้ทำการตรวจสอบหัวข้อ 1-6, 9-10, 12-13

5) รถยนต์ 4 ล้อ และรถอื่นๆ ให้ทำการตรวจสอบหัวข้อ 1-9, 11-14

6) ข้อ 15 ให้ระบุกรณีพบปัญหา ที่ไม่ได้กล่าวมา เพื่อบันทึกและแจ้งให้หัวหน้าแผนกขึ้นไปรับทราบ

7) หากพบปัญหาในหัวข้อที่ 13 ให้หยุดการใช้งานทันทีและแจ้งให้ หัวหน้าแผนกขึ้นไปโดยด่วน.



ประเภทรถ : ☐ รถจักรยานยนต์ ☐ รถจักรยาน ☒ รถยนต์

หมายเลขทะเบียน : US-62 สรค ๗ สี : ฟ้า ป้าย : TS020 ขนาดเครื่องยนต์ : 3000 CC

ผู้ใช้งาน : นาย พงษ์ งาม ส่วน : ช่างเทคนิค ฝ่าย / รง. : 502.3, 6 ม.บ.

ลำดับ	รายการตรวจสอบ	วิธีการตรวจสอบ	เกณฑ์การยอมรับ	เดือน : พฤษภาคม พ.ศ. 2568																														
				1	2	3	4	5	6	7	8	9	10	11	12	13	14	15	16	17	18	19	20	21	22	23	24	25	26	27	28	29	30	31
1	คอกยาง,ลมยาง	ดูสภาพยางและลมยาง	มีคอกยางและมีลมปกติ	/	/	/	/	/	/	/	/	/	/	/	/	/	/	/	/	/	/	/	/	/	/	/	/	/	/	/	/	/	/	/
2	แบตเตอรี่สัญญาณ	กดแบตเตอรี่สัญญาณ	มีเสียงดังชัดเจน	/	/	/	/	/	/	/	/	/	/	/	/	/	/	/	/	/	/	/	/	/	/	/	/	/	/	/	/	/	/	/
3	ไฟส่องสว่าง (ไฟหน้า, ไฟท้าย)	เปิด / กดสวิทช์ไฟส่องสว่าง	โคมไฟสว่างชัดเจนทุกดวง	/	/	/	/	/	/	/	/	/	/	/	/	/	/	/	/	/	/	/	/	/	/	/	/	/	/	/	/	/	/	/
4	ระบบไฟเตือน	หมุนสวิทช์ไปยังตำแหน่ง ON	ไฟที่แผงหน้าปัดติดแสดงเครื่องหมายต่างๆ ครบ	/	/	/	/	/	/	/	/	/	/	/	/	/	/	/	/	/	/	/	/	/	/	/	/	/	/	/	/	/	/	/
5	สัญญาณ(ไฟเลี้ยว,ไฟเบรก,ไฟฉุกเฉิน*)	เปิดสวิทช์ไฟเลี้ยว,ไฟเบรก,ไฟฉุกเฉิน*	แสงไฟกระพริบเป็นจังหวะปกติทุกดวง	/	/	/	/	/	/	/	/	/	/	/	/	/	/	/	/	/	/	/	/	/	/	/	/	/	/	/	/	/	/	/
6	กระจกมองข้าง,กระจกมองหลัง*	ดูสภาพความสะอาดและการปรับทิศทาง.	สะอาด ไม่หลวมและปรับมองตำแหน่งได้ชัดเจน	/	/	/	/	/	/	/	/	/	/	/	/	/	/	/	/	/	/	/	/	/	/	/	/	/	/	/	/	/	/	/
7	อุปกรณ์ป้องกันภัยเข็มขัดนิรภัย	ดึงและกดกระตุก	เลื่อนได้สะดวกและล็อกเมื่อมีแรงกระชาก	/	/	/	/	/	/	/	/	/	/	/	/	/	/	/	/	/	/	/	/	/	/	/	/	/	/	/	/	/	/	/
8	ระบบการปิดน้ำฝนและใบปิด	เปิดสวิทช์น้ำยาล้างกระจกและที่ปิดน้ำฝน	กระจกต้องสะอาด	/	/	/	/	/	/	/	/	/	/	/	/	/	/	/	/	/	/	/	/	/	/	/	/	/	/	/	/	/	/	/
9	ท่อไอเสีย	ตรวจสอบสภาพ, ครว็น, เสียง	ไม่มีน้ำมันหยด, ไม่มีครว็นขาว, เสียงไม่ผิดปกติ	/	/	/	/	/	/	/	/	/	/	/	/	/	/	/	/	/	/	/	/	/	/	/	/	/	/	/	/	/	/	/
10	โช้และการ์ดป้องกัน	ดูสภาพความตึงและความสมบูรณ์	ไม่โยกหรือหลวม	/	/	/	/	/	/	/	/	/	/	/	/	/	/	/	/	/	/	/	/	/	/	/	/	/	/	/	/	/	/	/
11	อุปกรณ์ล็อกฝาท้ายคาร์บอน	ล็อกด้วยกุญแจหรืออุปกรณ์ปิดสนิททุกครั้ง	ไม่ชำรุดและปิดสนิท	/	/	/	/	/	/	/	/	/	/	/	/	/	/	/	/	/	/	/	/	/	/	/	/	/	/	/	/	/	/	/
12	สภาพโดยรวม	ดูสภาพโดยรวม	สะอาด, สามารถใช้งานได้	/	/	/	/	/	/	/	/	/	/	/	/	/	/	/	/	/	/	/	/	/	/	/	/	/	/	/	/	/	/	/
13	ระบบเบรก	เหยียบแป้นเบรกและ/หรือบีบเบรกมือ	มีแรงค้ำคอบสนองของการเบรก	/	/	/	/	/	/	/	/	/	/	/	/	/	/	/	/	/	/	/	/	/	/	/	/	/	/	/	/	/	/	/
14	สัญญาณเสียงเตือนขณะถอยหลัง	เข้าเกียร์ถอย ฟังลักษณะของเสียงเตือน	ลักษณะเสียงดังตามระยะห่างต่างๆจากวัตถุ	/	/	/	/	/	/	/	/	/	/	/	/	/	/	/	/	/	/	/	/	/	/	/	/	/	/	/	/	/	/	/
15	อื่นๆ.....																																	
			ผู้ตรวจสอบ	/	/	/	/	/	/	/	/	/	/	/	/	/	/	/	/	/	/	/	/	/	/	/	/	/	/	/	/	/	/	/

หมายเหตุ : โปรดส่งบันทึกการตรวจสอบให้ จป.ประจำหน่วยงานของท่านเก็บไว้เป็นหลักฐาน ทุกสิ้นเดือน

1) ✓ = ปกติ X = รอการแก้ไขและแจ้งผู้เกี่ยวข้องให้มาแก้ไข — = ไม่ได้ใช้งาน หยุดใช้งาน

2) \* หมายถึง ให้ตรวจสอบเฉพาะประเภท รถยนต์เท่านั้น

3) รถจักรยานให้ทำการตรวจสอบหัวข้อ 1-3 , 10, 12-13

4) รถจักรยานยนต์ให้ทำการตรวจสอบหัวข้อ 1-6 , 9-10, 12-13

5) รถยนต์ 4 ล้อ และรถอื่นๆ ให้ทำการตรวจสอบหัวข้อ 1-9 , 11-14

6) ข้อ 15 ให้ระบุกรณีพบปัญหา ที่ไม่ได้กล่าวมา เพื่อบันทึกและแจ้งให้หัวหน้าแผนกขึ้นไปรับทราบ

7) หากพบปัญหาในหัวข้อที่ 13 ให้หยุดการใช้งานทันทีและแจ้งให้ หัวหน้าแผนกขึ้นไปโดยด่วน.



ประเภทรถ : ☐ รถจักรยานยนต์ ☐ รถจักรยาน ☒ รถยนต์  
 หมายเลขทะเบียน : บพ 5391 หนอง สี : ขาว ยี่ห้อ : อิชิตัน  
 ผู้ใช้งาน : อ.วิภา วัฒน ส่วน : อ.วิภา วัฒน ขนาดเครื่องยนต์ : 2.5 T  
 ฝ่าย / รง. : 2 / แผนกช่างยนต์

ลำดับ	รายการตรวจสอบ	วิธีการตรวจสอบ	เกณฑ์การยอมรับ	เดือน : <u>กุมภาพันธ์</u> พ.ศ. : <u>2568</u>																														
				1	2	3	4	5	6	7	8	9	10	11	12	13	14	15	16	17	18	19	20	21	22	23	24	25	26	27	28	29	30	31
1	คอกยาง,ลมยาง	ดูสภาพยางและลมยาง	มีคอกยางและมีลมปกติ	/	/	/	/	/	/	/	/	/	/	/	/	/	/	/	/	/	/	/	/	/	/	/	/	/	/	/	/	/	/	
2	แตร/กริ่งสัญญาณ	กดแตร/กริ่งสัญญาณ	มีเสียงดังชัดเจน	/	/	/	/	/	/	/	/	/	/	/	/	/	/	/	/	/	/	/	/	/	/	/	/	/	/	/	/	/	/	
3	ไฟส่องสว่าง (ไฟหน้า, ไฟท้าย)	เปิด / กดสวิทช์ไฟส่องสว่าง	โคมไฟสว่างชัดเจนทุกดวง	/	/	/	/	/	/	/	/	/	/	/	/	/	/	/	/	/	/	/	/	/	/	/	/	/	/	/	/	/	/	
4	ระบบไฟเตือน	หมุนสวิทช์ไปยังตำแหน่ง ON	ไฟที่แผงหน้าปัดติดแสดงเครื่องหมายต่างๆ ครบ	/	/	/	/	/	/	/	/	/	/	/	/	/	/	/	/	/	/	/	/	/	/	/	/	/	/	/	/	/	/	
5	สัญญาณ(ไฟเลี้ยว, ไฟเบรก, ไฟฉุกเฉิน*)	เปิดสวิทช์ไฟเลี้ยว, ไฟเบรก, ไฟฉุกเฉิน*	แสงไฟกระพริบเป็นจังหวะปกติทุกดวง	/	/	/	/	/	/	/	/	/	/	/	/	/	/	/	/	/	/	/	/	/	/	/	/	/	/	/	/	/	/	
6	กระจกมองข้าง,กระจกมองหลัง*	ดูสภาพความสะอาดและการปรับทิศทาง.	สะอาด ไม่หลวมและปรับมองตำแหน่งได้ชัดเจน	/	/	/	/	/	/	/	/	/	/	/	/	/	/	/	/	/	/	/	/	/	/	/	/	/	/	/	/	/	/	
7	อุปกรณ์ป้องกันภัยเพิ่มชนิดนิรภัย	ดึงและกระตุก	เลื่อนได้สะดวกและล็อกเมื่อมีแรงกระชาก	/	/	/	/	/	/	/	/	/	/	/	/	/	/	/	/	/	/	/	/	/	/	/	/	/	/	/	/	/	/	
8	ระบบการปิดน้ำฝนและใบปัด	เปิดสวิทช์น้ำล้างกระจกและที่ปัดน้ำฝน	กระจกต้องสะอาด	/	/	/	/	/	/	/	/	/	/	/	/	/	/	/	/	/	/	/	/	/	/	/	/	/	/	/	/	/	/	
9	ท่อไอเสีย	ตรวจสอบสภาพ, ครว้น, เสียง	ไม่มีน้ำมันหยด, ไม่มีควันขาว, เสียงไม่ผิดปกติ	/	/	/	/	/	/	/	/	/	/	/	/	/	/	/	/	/	/	/	/	/	/	/	/	/	/	/	/	/	/	
10	โช้และคาร์คป้องกัน	ดูสภาพความตึงและความสมบูรณ์	ไม่โยกหรือหลวม	X	X	X	X	X	X	X	X	X	X	X	X	X	X	X	X	X	X	X	X	X	X	X	X	X	X	X	X	X	X	
11	อุปกรณ์ล็อกฝาท้ายกระบะ	ล็อกด้วยกุญแจหรืออุปกรณ์ปิดสนิททุกครั้ง	ไม่ชำรุดและปิดสนิท	X	X	X	X	X	X	X	X	X	X	X	X	X	X	X	X	X	X	X	X	X	X	X	X	X	X	X	X	X	X	
12	สภาพโดยรวม	ดูสภาพโดยรวม	สะอาด, สามารถใช้งานได้	/	/	/	/	/	/	/	/	/	/	/	/	/	/	/	/	/	/	/	/	/	/	/	/	/	/	/	/	/	/	
13	ระบบเบรก	เหยียบเป็นเบรกและ/หรือบีบเบรกมือ	มีแรงดันตอบสนองการเบรก	/	/	/	/	/	/	/	/	/	/	/	/	/	/	/	/	/	/	/	/	/	/	/	/	/	/	/	/	/	/	
14	สัญญาณเสียงเตือนขณะถอยหลัง	เข้าเกียร์ถอย ฟังลักษณะของเสียงเตือน	ลักษณะเสียงดังตามระยะห่างต่างๆจากวัตถุ	X	X	X	X	X	X	X	X	X	X	X	X	X	X	X	X	X	X	X	X	X	X	X	X	X	X	X	X	X	X	
15	อื่นๆ.....																																	
			ผู้ตรวจสอบ	/	/	/	/	/	/	/	/	/	/	/	/	/	/	/	/	/	/	/	/	/	/	/	/	/	/	/	/	/	/	

หมายเหตุ : โปรดส่งบันทึกการตรวจสอบให้ จป.ประจำหน่วยงานของท่านเก็บไว้เป็นหลักฐาน ทุกๆสิ้นเดือน

1) ✓ = ปกติ X = รอกการแก้ไขและแจ้งผู้เกี่ยวข้องให้มาแก้ไข — = ไม่ได้ใช้งาน หยุดใช้งาน

2) \* หมายถึง ให้ตรวจสอบเฉพาะประเภท รถยนต์เท่านั้น

3) รถจักรยานให้ทำการตรวจสอบหัวข้อ 1-3, 10, 12-13

4) รถจักรยานยนต์ให้ทำการตรวจสอบหัวข้อ 1-6, 9-10, 12-13

5) รถยนต์ 4 ล้อ และรถอื่นๆ ให้ทำการตรวจสอบหัวข้อ 1-9, 11-14

6) ข้อ 15 ให้ระบุกรณีพบปัญหา ที่ไม่ได้กล่าวมา เพื่อบันทึกและแจ้งให้หัวหน้าแผนกขึ้น ไปปรับทราบ

7) หากพบปัญหาในหัวข้อที่ 13 ให้หยุดการใช้งานทันทีและแจ้งให้ หัวหน้าแผนกขึ้น ไปโดยด่วน.



ประเภทรถ : ☐ รถจักรยานยนต์ ☐ รถจักรยาน ☒ รถยนต์

หมายเลขทะเบียน : ~~20กค 1096 กน.~~ 20กค 1096 กน. จก. สี : ..... ยี่ห้อ : อีซูซุ. ขนาดเครื่องยนต์ : 1.9 ลิตร

ผู้ใช้งาน : อภิสิทธิ์ วิชาญ ส่วน : อำนวยการช่าง ฝ่าย / รง. : 2

ลำดับ	รายการตรวจสอบ	วิธีการตรวจสอบ	เกณฑ์การยอมรับ	เดือน : มิ.ย. พ.ศ. : 2563																														
				1	2	3	4	5	6	7	8	9	10	11	12	13	14	15	16	17	18	19	20	21	22	23	24	25	26	27	28	29	30	31
1	คอกยาง,ลมยาง	ดูสภาพยางและลมยาง	มีคอกยางและมีลมปกติ			/		/	/	/	/	/	/	/	/	/	/	/	/	/	/	/	/	/	/	/	/	/	/	/	/	/	/	
2	แตร/กริ่งสัญญาณ	กดแตร/กริ่งสัญญาณ	มีเสียงดังชัดเจน			/		/	/	/	/	/	/	/	/	/	/	/	/	/	/	/	/	/	/	/	/	/	/	/	/	/	/	
3	ไฟส่องสว่าง (ไฟหน้า,ไฟท้าย)	เปิด / กดสวิทช์ไฟส่องสว่าง	โคมไฟสว่างชัดเจนทุกดวง			/		/	/	/	/	/	/	/	/	/	/	/	/	/	/	/	/	/	/	/	/	/	/	/	/	/	/	
4	ระบบไฟเตือน	หมุนสวิทช์ไปยังตำแหน่ง ON	ไฟที่แผงหน้าปัดติดแสดงเครื่องหมายต่างๆ ครบ			/		/	/	/	/	/	/	/	/	/	/	/	/	/	/	/	/	/	/	/	/	/	/	/	/	/	/	
5	สัญญาณ(ไฟเลี้ยว,ไฟเบรก,ไฟฉุกเฉิน*)	เปิดสวิทช์ไฟเลี้ยว,ไฟเบรก,ไฟฉุกเฉิน*	แสงไฟกระพริบเป็นจังหวะปกติทุกดวง			/		/	/	/	/	/	/	/	/	/	/	/	/	/	/	/	/	/	/	/	/	/	/	/	/	/	/	
6	กระจกมองข้าง,กระจกมองหลัง*	ดูสภาพความสะอาดและการปรับทิศทาง.	สะอาด ไม่หมกและปรับมองตำแหน่งได้ชัดเจน			/		/	/	/	/	/	/	/	/	/	/	/	/	/	/	/	/	/	/	/	/	/	/	/	/	/	/	
7	อุปกรณ์ป้องกันภัยเข็มขัดนิรภัย	ดึงและกระตุก	เลื่อนได้สะดวกและล็อกเมื่อมีแรงกระชาก			/		/	/	/	/	/	/	/	/	/	/	/	/	/	/	/	/	/	/	/	/	/	/	/	/	/	/	
8	ระบบการปิดน้ำฝนและใบปิด	เปิดสวิทช์น้ำล้างกระจกและที่ปิดน้ำฝน	กระจกต้องสะอาด			/		/	/	/	/	/	/	/	/	/	/	/	/	/	/	/	/	/	/	/	/	/	/	/	/	/	/	
9	ท่อไอเสีย	ตรวจสอบสภาพ, คว้น, เสียง	ไม่มีน้ำมันหยด, ไม่มีควันขาว, เสียง ไม่ผิดปกติ			/		/	/	/	/	/	/	/	/	/	/	/	/	/	/	/	/	/	/	/	/	/	/	/	/	/	/	
10	โช้และเกียร์ป้องกัน	ดูสภาพความตึงและความสมบูรณ์	ไม่โยกหรือหลวม			X		X	X	X	X	X	X	X	X	X	X	X	X	X	X	X	X	X	X	X	X	X	X	X	X	X	X	
11	อุปกรณ์ล็อกฝาท้ายกระบะ	ล็อกด้วยกุญแจหรืออุปกรณ์ปิดสนิททุกครั้ง	ไม่ชำรุดและปิดสนิท			X		X	X	X	X	X	X	X	X	X	X	X	X	X	X	X	X	X	X	X	X	X	X	X	X	X	X	
12	สภาพโดยรวม	ดูสภาพโดยรวม	สะอาด, สามารถใช้งานได้			/		/	/	/	/	/	/	/	/	/	/	/	/	/	/	/	/	/	/	/	/	/	/	/	/	/	/	
13	ระบบเบรก	เหยียบแป้นเบรกและ/หรือปั้มเบรกมือ	มีแรงดันคอปสนองการเบรก			/		/	/	/	/	/	/	/	/	/	/	/	/	/	/	/	/	/	/	/	/	/	/	/	/	/	/	
14	สัญญาณเสียงเตือนขณะถอยหลัง	เข้าเกียร์ถอย ฟังลักษณะของเสียงเตือน	ลักษณะเสียงดังตามระยะห่างต่างๆจากวัตถุ			X		X	X	X	X	X	X	X	X	X	X	X	X	X	X	X	X	X	X	X	X	X	X	X	X	X	X	
15	อื่นๆ.....																																	
ผู้ตรวจสอบ					/		/	/	/	/	/	/	/	/	/	/	/	/	/	/	/	/	/	/	/	/	/	/	/	/	/	/	/	

หมายเหตุ : โปรดส่งบันทึกการตรวจสอบให้ จป.ประจำหน่วยงานของท่านเก็บไว้เป็นหลักฐาน ทุกๆสิ้นเดือน

1) ✓ = ปกติ X = รอกการแก้ไขและแจ้งผู้เกี่ยวข้องให้มาแก้ไข — = ไม่ได้ใช้งาน หยุดใช้งาน

2) \* หมายถึง ให้ตรวจสอบเฉพาะประเภท รถยนต์เท่านั้น

3) รถจักรยานให้ทำการตรวจสอบหัวข้อ 1-3, 10, 12-13

4) รถจักรยานยนต์ให้ทำการตรวจสอบหัวข้อ 1-6, 9-10, 12-13

5) รถยนต์ 4 ล้อ และรถอื่นๆ ให้ทำการตรวจสอบหัวข้อ 1-9, 11-14

6) ข้อ 15 ให้ระบุกรณีพบปัญหา ที่ไม่ได้กล่าวมา เพื่อบันทึกและแจ้งให้หัวหน้าแผนกขึ้น ไปรับทราบ

7) หากพบปัญหาในหัวข้อที่ 13 ให้หยุดการใช้งานทันทีและแจ้งให้ หัวหน้าแผนกขึ้น ไปโดยด่วน.



ประเภทรถ : ☐ รถจักรยานยนต์ ☐ รถจักรยาน ☒ รถยนต์  
 หมายเลขทะเบียน : บร-๘๘ สรคย สี : ฟ้า ยี่ห้อ : ISUZU ขนาดเครื่องยนต์ : 3000  
 ผู้ใช้งาน : คุณกมล งามเมือง ส่วน : บันทึกและตรวจสอบ ฝ่าย / รง. : รพ.ร.๖๗๖

ลำดับ	รายการตรวจสอบ	วิธีการตรวจสอบ	เกณฑ์การยอมรับ	เดือน : มิถุน พ.ศ. : 2568																														
				1	2	3	4	5	6	7	8	9	10	11	12	13	14	15	16	17	18	19	20	21	22	23	24	25	26	27	28	29	30	31
1	คอกยาง,ลมยาง	ดูสภาพยางและลมยาง	มีคอกยางและมีลมปกติ	/	/	/	/	/	/	/	/	/	/	/	/	/	/	/	/	/	/	/	/	/	/	/	/	/	/	/	/	/	/	
2	แตร/กริ่งสัญญาณ	กดแตร/กริ่งสัญญาณ	มีเสียงดังชัดเจน	/	/	/	/	/	/	/	/	/	/	/	/	/	/	/	/	/	/	/	/	/	/	/	/	/	/	/	/	/	/	
3	ไฟส่องสว่าง (ไฟหน้า, ไฟท้าย)	เปิด / กดสวิทช์ไฟส่องสว่าง	คอมไฟสว่างชัดเจนทุกดวง	/	/	/	/	/	/	/	/	/	/	/	/	/	/	/	/	/	/	/	/	/	/	/	/	/	/	/	/	/	/	
4	ระบบไฟเตือน	หมุนสวิทช์ไปยังตำแหน่ง ON	ไฟที่แผงหน้าปัดติดแสดงเครื่องหมายต่างๆ ครบ	/	/	/	/	/	/	/	/	/	/	/	/	/	/	/	/	/	/	/	/	/	/	/	/	/	/	/	/	/	/	
5	สัญญาณ(ไฟเลี้ยว, ไฟเบรก, ไฟฉุกเฉิน*)	เปิดสวิทช์ไฟเลี้ยว, ไฟเบรก, ไฟฉุกเฉิน*	แสงไฟกระพริบเป็นจังหวะปกติทุกดวง	/	/	/	/	/	/	/	/	/	/	/	/	/	/	/	/	/	/	/	/	/	/	/	/	/	/	/	/	/	/	
6	กระจกมองข้าง,กระจกมองหลัง*	ดูสภาพความสะอาดและการปรับทิศทาง.	สะอาด ไม่หลวมและปรับมองตำแหน่งได้ชัดเจน	/	/	/	/	/	/	/	/	/	/	/	/	/	/	/	/	/	/	/	/	/	/	/	/	/	/	/	/	/	/	
7	อุปกรณ์ป้องกันภัยเพิ่มชนิดนิรภัย	ดึงและกระตุก	เลื่อนได้สะดวกและล็อกเมื่อมีแรงกระชาก	/	/	/	/	/	/	/	/	/	/	/	/	/	/	/	/	/	/	/	/	/	/	/	/	/	/	/	/	/	/	
8	ระบบการปิดน้ำฝนและ ใบปิด	เปิดสวิทช์น้ำล้างกระจกและที่ปิดน้ำฝน	กระจกต้องสะอาด	/	/	/	/	/	/	/	/	/	/	/	/	/	/	/	/	/	/	/	/	/	/	/	/	/	/	/	/	/	/	
9	ท่อไอเสีย	ตรวจสอบสภาพ, ครว็น, เสียง	ไม่มีน้ำมันหยด, ไม่มีครว็นขาว, เสียงผิดปกติ	/	/	/	/	/	/	/	/	/	/	/	/	/	/	/	/	/	/	/	/	/	/	/	/	/	/	/	/	/	/	
10	ไฟและการปิดป้องกัน	ดูสภาพความตั้งและความสมบูรณ์	ไม่โยกหรือหลวม	/	/	/	/	/	/	/	/	/	/	/	/	/	/	/	/	/	/	/	/	/	/	/	/	/	/	/	/	/	/	
11	อุปกรณ์ล็อกฝาห้ายคี่รอบ	ล็อกด้วยกุญแจหรืออุปกรณ์ปิดสนิททุกครั้ง	ไม่ชำรุดและปิดสนิท	/	/	/	/	/	/	/	/	/	/	/	/	/	/	/	/	/	/	/	/	/	/	/	/	/	/	/	/	/	/	
12	สภาพโดยรวม	ดูสภาพโดยรวม	สะอาด, สามารถใช้งานได้	/	/	/	/	/	/	/	/	/	/	/	/	/	/	/	/	/	/	/	/	/	/	/	/	/	/	/	/	/	/	
13	ระบบเบรก	เหยียบแป้นเบรกและ/หรือบีบเบรกมือ	มีแรงดันตอบสนองการเบรก	/	/	/	/	/	/	/	/	/	/	/	/	/	/	/	/	/	/	/	/	/	/	/	/	/	/	/	/	/	/	
14	สัญญาณเสียงเตือนขณะจอดหลัง	เข้าเกียร์ถอย ฟังลักษณะของเสียงเตือน	ลักษณะเสียงดังตามระยะห่างต่างๆจากวัตถุ	/	/	/	/	/	/	/	/	/	/	/	/	/	/	/	/	/	/	/	/	/	/	/	/	/	/	/	/	/	/	
15	อื่นๆ.....																																	
			ผู้ตรวจสอบ	/	/	/	/	/	/	/	/	/	/	/	/	/	/	/	/	/	/	/	/	/	/	/	/	/	/	/	/	/	/	

หมายเหตุ : โปรดส่งบันทึกการตรวจสอบให้ จป.ประจำหน่วยงานของท่านเก็บไว้เป็นหลักฐาน ทุกๆสิ้นเดือน

- ✓ = ปกติ X = รอกการแก้ไขและแจ้งผู้เกี่ยวข้องให้มาแก้ไข — = ไม่ได้ใช้งาน หดุดใช้งาน
- \* หมายถึง ให้ตรวจสอบเฉพาะประเภท รถยนต์เท่านั้น
- รถจักรยานให้ทำการตรวจสอบหัวข้อ 1-3 , 10, 12-13
- รถจักรยานยนต์ให้ทำการตรวจสอบหัวข้อ 1-6 , 9-10, 12-13
- รถยนต์ 4 ล้อ และรถอื่นๆ ให้ทำการตรวจสอบหัวข้อ 1-9 , 11-14
- ข้อ 15 ให้ระบุกรณีพบปัญหา ที่ไม่ได้กล่าวมา เพื่อบันทึกและแจ้งให้หัวหน้าแผนกขึ้นไปรับทราบ
- หากพบปัญหาในหัวข้อที่ 13 ให้หยุดการใช้งานทันทีและแจ้งให้ หัวหน้าแผนกขึ้นไปโดยด่วน.



ประเภทรถ : ☐ รถจักรยานยนต์ ☐ รถจักรยาน ☒ รถยนต์  
 หมายเลขทะเบียน : VR-62 สร้อย สี : ฟ้า ยี่ห้อ : ISUZU ขนาดเครื่องยนต์ : 3000  
 ผู้ใช้งาน : นาย สมชาย ใจดี ส่วน : งานช่างยนต์ ฝ่าย / รง. : อว. 3, 6 มอ.

ลำดับ	รายการตรวจสอบ	วิธีการตรวจสอบ	เกณฑ์การยอมรับ	เดือน : <u>ตุลาคม</u> พ.ศ. <u>2568</u>																														
				1	2	3	4	5	6	7	8	9	10	11	12	13	14	15	16	17	18	19	20	21	22	23	24	25	26	27	28	29	30	31
1	คอกยาง,ลมยาง	ดูสภาพยางและลมยาง	มีคอกยางและมีลมปกติ	/	/	/	/	/	/	/	/	/	/	/	/	/	/	/	/	/	/	/	/	/	/	/	/	/	/	/	/	/	/	
2	แตร/กริ่งสัญญาณ	กดแตร/กริ่งสัญญาณ	มีเสียงดังชัดเจน	/	/	/	/	/	/	/	/	/	/	/	/	/	/	/	/	/	/	/	/	/	/	/	/	/	/	/	/	/	/	
3	ไฟส่องสว่าง (ไฟหน้า, ไฟท้าย)	เปิด / กดสวิทช์ไฟส่องสว่าง	โคมไฟสว่างชัดเจนทุกดวง	/	/	/	/	/	/	/	/	/	/	/	/	/	/	/	/	/	/	/	/	/	/	/	/	/	/	/	/	/	/	
4	ระบบไฟเตือน	หมุนสวิทช์ไปยังตำแหน่ง ON	ไฟที่แผงหน้าปัดติดแสดงเครื่องหมายต่างๆ ครบ	/	/	/	/	/	/	/	/	/	/	/	/	/	/	/	/	/	/	/	/	/	/	/	/	/	/	/	/	/	/	
5	สัญญาณ(ไฟเลี้ยว, ไฟเบรก, ไฟฉุกเฉิน*)	เปิดสวิทช์ไฟเลี้ยว, ไฟเบรก, ไฟฉุกเฉิน*	แสงไฟกระพริบเป็นจังหวะปกติทุกดวง	/	/	/	/	/	/	/	/	/	/	/	/	/	/	/	/	/	/	/	/	/	/	/	/	/	/	/	/	/	/	
6	กระจกมองข้าง,กระจกมองหลัง*	ดูสภาพความสะอาดและการปรับทิศทาง.	สะอาด ไม่หม่นและปรับมองตำแหน่งได้ชัดเจน	/	/	/	/	/	/	/	/	/	/	/	/	/	/	/	/	/	/	/	/	/	/	/	/	/	/	/	/	/	/	
7	อุปกรณ์ป้องกันภัยเพิ่มชนิดนิรภัย	ดึงและกระตุก	เลื่อนได้สะดวกและล็อกเมื่อมีแรงกระชาก	/	/	/	/	/	/	/	/	/	/	/	/	/	/	/	/	/	/	/	/	/	/	/	/	/	/	/	/	/	/	
8	ระบบการปิดน้ำฝนและใบปิด	เปิดสวิทช์น้ำยาล้างกระจกและที่ปิดน้ำฝน	กระจกต้องสะอาด	/	/	/	/	/	/	/	/	/	/	/	/	/	/	/	/	/	/	/	/	/	/	/	/	/	/	/	/	/	/	
9	ท่อไอเสีย	ตรวจสอบสภาพ, ควั่น, เสีย	ไม่มีน้ำมันหยด, ไม่มีควันขาว, เสียงไม่ผิดปกติ	/	/	/	/	/	/	/	/	/	/	/	/	/	/	/	/	/	/	/	/	/	/	/	/	/	/	/	/	/	/	
10	โช้และการ์ดป้องกัน	ดูสภาพความตึงและความสมบูรณ์	ไม่โยกหรือหลวม	/	/	/	/	/	/	/	/	/	/	/	/	/	/	/	/	/	/	/	/	/	/	/	/	/	/	/	/	/	/	
11	อุปกรณ์ล็อกฝาท้ายกระบะ	ล็อกด้วยกุญแจหรืออุปกรณ์ปิดสนิททุกครั้ง	ไม่ชำรุดและปิดสนิท	/	/	/	/	/	/	/	/	/	/	/	/	/	/	/	/	/	/	/	/	/	/	/	/	/	/	/	/	/	/	
12	สภาพโดยรวม	ดูสภาพโดยรวม	สะอาด, สามารถใช้งานได้	/	/	/	/	/	/	/	/	/	/	/	/	/	/	/	/	/	/	/	/	/	/	/	/	/	/	/	/	/	/	
13	ระบบเบรก	เหยียบแป้นเบรกและ/หรือปั้มเบรกมือ	มีแรงดันตอบสนองการเบรก	/	/	/	/	/	/	/	/	/	/	/	/	/	/	/	/	/	/	/	/	/	/	/	/	/	/	/	/	/	/	
14	สัญญาณเสียงเตือนขณะถอยหลัง	เข้าเกียร์ถอย ฟังลักษณะของเสียงเตือน	ลักษณะเสียงดังตามระยะห่างต่างๆจากวัตถุ	/	/	/	/	/	/	/	/	/	/	/	/	/	/	/	/	/	/	/	/	/	/	/	/	/	/	/	/	/	/	
15	อื่นๆ.....																																	
			ผู้ตรวจสอบ	๕	๕	๕	๕	๕	๕	๕	๕	๕	๕	๕	๕	๕	๕	๕	๕	๕	๕	๕	๕	๕	๕	๕	๕	๕	๕	๕	๕	๕	๕	

หมายเหตุ : โปรดส่งบันทึกการตรวจสอบให้ จป.ประจำหน่วยงานของท่านเก็บไว้เป็นหลักฐาน ทุกๆสิ้นเดือน

1) ✓ = ปกติ X = รอการแก้ไขและแจ้งผู้เกี่ยวข้องให้มาแก้ไข — = ไม่ได้ใช้งาน หยุดใช้งาน

2) \* หมายถึง ให้ตรวจสอบเฉพาะประเภท รถยนต์เท่านั้น

3) รถจักรยานให้ทำการตรวจสอบหัวข้อ 1-3 , 10, 12-13

4) รถจักรยานยนต์ให้ทำการตรวจสอบหัวข้อ 1-6 , 9-10, 12-13

5) รถยนต์ 4 ล้อ และรถอื่นๆ ให้ทำการตรวจสอบหัวข้อ 1-9, 11-14

6) ข้อ 15 ให้ระบุกรณีพบปัญหา ที่ไม่ได้กล่าวมา เพื่อบันทึกและแจ้งให้หัวหน้าแผนกขึ้นไปปรับทราบ

7) หากพบปัญหาในหัวข้อที่ 13 ให้หยุดการใช้งานทันทีและแจ้งให้ หัวหน้าแผนกขึ้นไปโดยด่วน.



ประเภทรถ : ☐ รถจักรยานยนต์ ☐ รถจักรยาน ☒ รถยนต์  
 หมายเลขทะเบียน : นท 8898 นว สี : ขาว ยี่ห้อ : อียิป  
 ผู้ใช้งาน : อ.วิทย์ รณ ส่วน : อ.วิทย์ รณ

ขนาดเครื่องยนต์ : 2.5T  
 ฝ่าย / รง. : นอ.บว.ร.ท.ม 50.3

ลำดับ	รายการตรวจสอบ	วิธีการตรวจสอบ	เกณฑ์การยอมรับ	เดือน : ๒๕๖๘ พ.ศ. : ๒๕๖๘																														
				1	2	3	4	5	6	7	8	9	10	11	12	13	14	15	16	17	18	19	20	21	22	23	24	25	26	27	28	29	30	31
1	ดอกยาง,ลมยาง	ดูสภาพยางและลมยาง	มีดอกยางและมีลมปกติ	/	/	/	/	/	/	/	/	/	/	/	/	/	/	/	/	/	/	/	/	/	/	/	/	/	/	/	/	/	/	
2	แตร/กริ่งสัญญาณ	กดแตร/กริ่งสัญญาณ	มีเสียงดังชัดเจน	/	/	/	/	/	/	/	/	/	/	/	/	/	/	/	/	/	/	/	/	/	/	/	/	/	/	/	/	/	/	
3	ไฟส่องสว่าง (ไฟหน้า, ไฟท้าย)	เปิด / กดสวิทช์ไฟส่องสว่าง	โคมไฟสว่างชัดเจนทุกดวง	/	/	/	/	/	/	/	/	/	/	/	/	/	/	/	/	/	/	/	/	/	/	/	/	/	/	/	/	/	/	
4	ระบบไฟเตือน	หมุนสวิทช์ไปยังตำแหน่ง ON	ไฟที่แผงหน้าปัดติดแสดงเครื่องหมายต่างๆ ครบ	/	/	/	/	/	/	/	/	/	/	/	/	/	/	/	/	/	/	/	/	/	/	/	/	/	/	/	/	/	/	
5	สัญญาณ(ไฟเลี้ยว, ไฟเบรก, ไฟฉุกเฉิน*)	เปิดสวิทช์ไฟเลี้ยว, ไฟเบรก, ไฟฉุกเฉิน*	แสงไฟกระพริบเป็นจังหวะปกติทุกดวง	/	/	/	/	/	/	/	/	/	/	/	/	/	/	/	/	/	/	/	/	/	/	/	/	/	/	/	/	/	/	
6	กระจกมองข้าง,กระจกมองหลัง*	ดูสภาพความสะอาดและการปรับทิศทาง.	สะอาด ไม่หลวมและปรับมองตำแหน่งได้ชัดเจน	/	/	/	/	/	/	/	/	/	/	/	/	/	/	/	/	/	/	/	/	/	/	/	/	/	/	/	/	/	/	
7	อุปกรณ์ป้องกันภัยเข็มขัดนิรภัย	ดึงและกระตุก	เลื่อนได้สะดวกและล็อกเมื่อมีแรงกระชาก	/	/	/	/	/	/	/	/	/	/	/	/	/	/	/	/	/	/	/	/	/	/	/	/	/	/	/	/	/	/	
8	ระบบการปิดน้ำฝนและใบปัด	เปิดสวิทช์น้ำล้างกระจกและที่ปัดน้ำฝน	กระจกต้องสะอาด	/	/	/	/	/	/	/	/	/	/	/	/	/	/	/	/	/	/	/	/	/	/	/	/	/	/	/	/	/	/	
9	ท่อไอเสีย	ตรวจสอบสภาพ, ครว้น, เสียง	ไม่มีน้ำมันหยด, ไม่มีควันขาว, เสียงไม่ผิดปกติ	/	/	/	/	/	/	/	/	/	/	/	/	/	/	/	/	/	/	/	/	/	/	/	/	/	/	/	/	/	/	
10	โช้และการ์ดป้องกัน	ดูสภาพความตึงและความสมบูรณ์	ไม่โยกหรือหลวม	X	X	X	X	X	X	X	X	X	X	X	X	X	X	X	X	X	X	X	X	X	X	X	X	X	X	X	X	X	X	
11	อุปกรณ์ล็อกฝาท้ายคาร์บอย	ล็อกด้วยกุญแจหรืออุปกรณ์ปิดสนิททุกครั้ง	ไม่ชำรุดและปิดสนิท	X	X	X	X	X	X	X	X	X	X	X	X	X	X	X	X	X	X	X	X	X	X	X	X	X	X	X	X	X	X	
12	สภาพโดยรวม	ดูสภาพโดยรวม	สะอาด, สามารถใช้งานได้	/	/	/	/	/	/	/	/	/	/	/	/	/	/	/	/	/	/	/	/	/	/	/	/	/	/	/	/	/	/	
13	ระบบเบรก	เหยียบแป้นเบรกและ/หรือปั้มเบรกมือ	มีแรงดันตอบสนองการเบรก	/	/	/	/	/	/	/	/	/	/	/	/	/	/	/	/	/	/	/	/	/	/	/	/	/	/	/	/	/	/	
14	สัญญาณเสียงเตือนขณะถอยหลัง	เข้าเกียร์ถอย ฟังลักษณะของเสียงเตือน	ลักษณะเสียงดังตามระยะห่างต่างๆจากวัตถุ	X	X	X	X	X	X	X	X	X	X	X	X	X	X	X	X	X	X	X	X	X	X	X	X	X	X	X	X	X	X	
15	อื่นๆ.....																																	
ผู้ตรวจสอบ				/	/	/	/	/	/	/	/	/	/	/	/	/	/	/	/	/	/	/	/	/	/	/	/	/	/	/	/	/	/	

หมายเหตุ : โปรดส่งบันทึกการตรวจสอบให้ จป.ประจำหน่วยงานของท่านเก็บไว้เป็นหลักฐาน ทุกๆสิ้นเดือน

1) ✓ = ปกติ X = รอกการแก้ไขและแจ้งผู้เกี่ยวข้องให้มาแก้ไข — = ไม่ได้ใช้งาน หยุดใช้งาน

2) \* หมายถึง ให้ตรวจสอบเฉพาะประเภท รถยนต์เท่านั้น

3) รถจักรยานให้ทำการตรวจสอบหัวข้อ 1-3, 10, 12-13

4) รถจักรยานยนต์ให้ทำการตรวจสอบหัวข้อ 1-6, 9-10, 12-13

5) รถยนต์ 4 ล้อ และรถอื่นๆ ให้ทำการตรวจสอบหัวข้อ 1-9, 11-14

6) ข้อ 15 ให้ระบุกรณีพบปัญหา ที่ไม่ได้กล่าวมาเพื่อบันทึกและแจ้งให้หัวหน้าแผนกขึ้นไปปรับทราบ

7) หากพบปัญหาในหัวข้อที่ 13 ให้หยุดการใช้งานทันทีและแจ้งให้ หัวหน้าแผนกขึ้นไปโดยด่วน.



ประเภทรถ : ☐ รถจักรยานยนต์ ☐ รถจักรยาน ☒ รถยนต์  
 หมายเลขทะเบียน : มท 6791 สี : ทอ. ยี่ห้อ : อีซูซุ ขนาดเครื่องยนต์ : 1.5 T  
 ผู้ใช้งาน : อ.ปัทมา ชื่น : ส่วน : พิทักษ์ความปลอดภัย ฝ่าย / รง. : ผลิตใบรถเดิม รง. 2

ลำดับ	รายการตรวจสอบ	วิธีการตรวจสอบ	เกณฑ์การยอมรับ	เดือน : พค' พ.ศ. 68																														
				1	2	3	4	5	6	7	8	9	10	11	12	13	14	15	16	17	18	19	20	21	22	23	24	25	26	27	28	29	30	31
1	ดอกยาง,ลมยาง	ดูสภาพยางและลมยาง	มีดอกยางและมีลมปกติ																						✓									
2	แตร/กริ่งสัญญาณ	กดแตร/กริ่งสัญญาณ	มีเสียงดังชัดเจน																						✓									
3	ไฟส่องสว่าง (ไฟหน้า,ไฟท้าย)	เปิด / กดสวิทช์ไฟส่องสว่าง	โคมไฟสว่างชัดเจนทุกดวง																						✓									
4	ระบบไฟเตือน	หมุนสวิทช์ไปยังตำแหน่ง ON	ไฟที่แผงหน้าปัดติดแสดงเครื่องหมายต่างๆ ครบ																						✓									
5	สัญญาณ(ไฟเลี้ยว,ไฟเบรก,ไฟฉุกเฉิน*)	เปิดสวิทช์ไฟเลี้ยว,ไฟเบรก,ไฟฉุกเฉิน*	แสงไฟกระพริบเป็นจังหวะปกติทุกดวง																						✓									
6	กระจกมองข้าง,กระจกมองหลัง*	ดูสภาพความสะอาดและการปรับทิศทาง.	สะอาด ไม่หลวมและปรับมองตำแหน่งได้ชัดเจน																						✓									
7	อุปกรณ์ป้องกันภัยเข็มขัดนิรภัย	ดึงและกระตุก	เลื่อนได้สะดวกและล็อกเมื่อมีแรงกระชาก																						✓									
8	ระบบการปิดน้ำฝนและใบปิด	เปิดสวิทช์น้ำยาล้างกระจกและที่ปัดน้ำฝน	กระจกต้องสะอาด																						✓									
9	ท่อไอเสีย	ตรวจสอบสภาพ, ควั่น, เสีย	ไม่มีน้ำมันหยด, ไม่มีควันขาว, เสีย ไม่ผิดปกติ																						✓									
10	โช้และเกียร์ป้องกัน	ดูสภาพความตึงและความสมบูรณ์	ไม่โยกหรือหลวม																						X									
11	อุปกรณ์ล็อกฝาท้ายกระบะ	ล็อกด้วยกุญแจหรืออุปกรณ์ปิดสนิททุกครั้ง	ไม่ชำรุดและปิดสนิท																						X									
12	สภาพโดยรวม	ดูสภาพโดยรวม	สะอาด, สามารถใช้งานได้																						✓									
13	ระบบเบรก	เหยียบแป้นเบรกและ/หรือปั้มเบรกมือ	มีแรงดันตอบสนองการเบรก																						✓									
14	สัญญาณเสียงเตือนขณะถอยหลัง	เข้าเกียร์ถอย ฟังลักษณะของเสียงเตือน	ลักษณะเสียงดังตามระยะห่างต่างๆจากวัตถุ																							X								
15	อื่นๆ.....																																	
			ผู้ตรวจสอบ																							u								

หมายเหตุ : โปรดส่งบันทึกการตรวจสอบให้ จป.ประจำหน่วยงานของท่านเก็บไว้เป็นหลักฐาน ทุกๆสิ้นเดือน

1) ✓ = ปกติ X = รอกการแก้ไขและแจ้งผู้เกี่ยวข้องให้มาแก้ไข — = ไม่ได้ใช้งาน หยุดใช้งาน

2) \* หมายถึง ให้ตรวจสอบเฉพาะประเภท รถยนต์เท่านั้น

3) รถจักรยานให้ทำการตรวจสอบหัวข้อ 1-3, 10, 12-13

4) รถจักรยานยนต์ให้ทำการตรวจสอบหัวข้อ 1-6, 9-10, 12-13

5) รถยนต์ 4 ล้อ และรถอื่นๆ ให้ทำการตรวจสอบหัวข้อ 1-9, 11-14

6) ข้อ 15 ให้ระบุกรณีพบปัญหา ที่ไม่ได้กล่าวมา เพื่อบันทึกและแจ้งให้หัวหน้าแผนกขึ้น ไปรับทราบ

7) หากพบปัญหาในหัวข้อที่ 13 ให้หยุดการใช้งานทันทีและแจ้งให้ หัวหน้าแผนกขึ้น ไปโดยด่วน.



ประเภท : ☐ รถจักรยานยนต์ ☐ รถจักรยาน ☒ รถยนต์  
 หมายเลขทะเบียน : มก 8898 หอ สี : มอริ ยี่ห้อ : ฮิซุชิ  
 ผู้ใช้งาน : อ.โสม ส่วน : อำนวยการ ขนาดเครื่องยนต์ : 2.5 ลิ  
 ฝ่าย / รง. : แผนกวิศวกรรม รบ. 2

ลำดับ	รายการตรวจสอบ	วิธีการตรวจสอบ	เกณฑ์การยอมรับ	เดือน : พ.ค. พ.ศ.: 2568																														
				1	2	3	4	5	6	7	8	9	10	11	12	13	14	15	16	17	18	19	20	21	22	23	24	25	26	27	28	29	30	31
1	ดอกยาง,ลมยาง	ดูสภาพยางและลมยาง	มีดอกยางและมีลมปกติ					/	/	/	/											/	/									/	/	
2	แคทร/กริ่งสัญญาณ	กดแคทร/กริ่งสัญญาณ	มีเสียงดังชัดเจน					/	/	/	/											/	/									/	/	
3	ไฟส่องสว่าง (ไฟหน้า, ไฟท้าย)	เปิด / กดสวิทไฟส่องสว่าง	โคมไฟสว่างชัดเจนทุกดวง					/	/	/	/											/	/									/	/	
4	ระบบไฟเตือน	หมุนสวิทไปยังตำแหน่ง ON	ไฟที่แผงหน้าปัดติดแสดงเครื่องหมายต่างๆ ครบ					/	/	/	/											/	/									/	/	
5	สัญญาณ(ไฟเลี้ยว, ไฟเบรก, ไฟฉุกเฉิน*)	เปิดสวิทไฟเลี้ยว, ไฟเบรก, ไฟฉุกเฉิน*	แสงไฟกระพริบเป็นจังหวะปกติทุกดวง					/	/	/	/											/	/									/	/	
6	กระจกมองข้าง,กระจกมองหลัง*	ดูสภาพความสะอาดและการปรับทิศทาง.	สะอาด ไม่หลวมและปรับมองตำแหน่งได้ชัดเจน					/	/	/	/											/	/									/	/	
7	อุปกรณ์ป้องกันภัยเข็มขัดนิรภัย	ดึงและกระตุก	เลื่อนได้สะดวกและล็อกเมื่อมีแรงกระชาก					/	/	/	/											/	/									/	/	
8	ระบบการปิดน้ำฝนและใบปัด	เปิดสวิทน้ำยาล้างกระจกและที่ปัดน้ำฝน	กระจกต้องสะอาด					/	/	/	/											/	/									/	/	
9	ท่อไอเสีย	ตรวจสอบสภาพ, ถวัน, เสียง	ไม่มีน้ำมันหยด, ไม่มีควันขาว, เสียงไม่ผิดปกติ					/	/	/	/											/	/									/	/	
10	โช้และคาร์คป้องกัน	ดูสภาพความตึงและความสมบูรณ์	ไม่โยกหรือหลวม					X	X	X	X											X	X									X	X	
11	อุปกรณ์ล็อกฝาท้ายกระบะ	ล็อกด้วยกุญแจหรืออุปกรณ์ปิดสนิททุกครั้ง	ไม่ชำรุดและปิดสนิท					X	X	X	X											X	X									X	X	
12	สภาพโดยรวม	ดูสภาพโดยรวม	สะอาด, สามารถใช้งานได้					/	/	/	/											/	/									/	/	
13	ระบบเบรก	เหยียบแป้นเบรกและ/หรือปั้มเบรกมือ	มีแรงดันตอบสนองการเบรก					/	/	/	/											/	/									/	/	
14	สัญญาณเสียงเตือนขณะถอยหลัง	เข้าเกียร์ถอย ฟังลักษณะของเสียงเตือน	ลักษณะเสียงดังตามระยะห่างต่างๆจากวัตถุ					X	X	X	X											X	X									X	X	
15	อื่นๆ.....																																	
			ผู้ตรวจสอบ					u	u	u	u											u	u									u	u	

หมายเหตุ : โปรดส่งบันทึกการตรวจสอบให้ จป.ประจำหน่วยงานของท่านเก็บไว้เป็นหลักฐาน ทุกๆสิ้นเดือน

1) ✓ = ปกติ X = รอกการแก้ไขและแจ้งผู้เกี่ยวข้องให้มาแก้ไข — = ไม่ได้ใช้งาน หยุดใช้งาน

2) \* หมายถึง ให้ตรวจสอบเฉพาะประเภท รถยนต์เท่านั้น

3) รถจักรยานให้ทำการตรวจสอบหัวข้อ 1-3, 10, 12-13

4) รถจักรยานยนต์ให้ทำการตรวจสอบหัวข้อ 1-6, 9-10, 12-13

5) รถยนต์ 4 ล้อ และรถอื่นๆ ให้ทำการตรวจสอบหัวข้อ 1-9, 11-14

6) ข้อ 15 ให้ระบุกรณีพบปัญหา ที่ไม่ได้กล่าวมาเพื่อบันทึกและแจ้งให้หัวหน้าแผนกขึ้นไปปรับทราบ

7) หากพบปัญหาในหัวข้อที่ 13 ให้หยุดการใช้งานทันทีและแจ้งให้ หัวหน้าแผนกขึ้นไปโดยด่วน.



ประเภทรถ : ☐ รถจักรยานยนต์ ☐ รถจักรยาน ☒ รถยนต์  
 หมายเลขทะเบียน : 05-62 สระบุรี สี : ฟ้ายี่ห้อ : ISUZU ขนาดเครื่องยนต์ : 3000  
 ผู้ใช้งาน : ฐานรถบรรทุก ฐานรถบรรทุก ส่วน : ฐานรถบรรทุก ฝ่าย / รง. : 23, 6 คน

ลำดับ	รายการตรวจสอบ	วิธีการตรวจสอบ	เกณฑ์การยอมรับ	เดือน : พฤษภาคม พ.ศ. 2568																														
				1	2	3	4	5	6	7	8	9	10	11	12	13	14	15	16	17	18	19	20	21	22	23	24	25	26	27	28	29	30	31
1	ดอกยาง,ลมยาง	ดูสภาพยางและลมยาง	มีดอกยางและมีลมปกติ	/	/	/	/	/	/	/	/	/	/	/	/	/	/	/	/	/	/	/	/	/	/	/	/	/	/	/	/	/	/	
2	แบตเตอรี่/เครื่องสัญญาณ	กดแบตเตอรี่/เครื่องสัญญาณ	มีเสียงดังชัดเจน																		/	/	/	/	/	/	/	/	/	/	/	/	/	
3	ไฟส่องสว่าง (ไฟหน้า, ไฟท้าย)	เปิด / กดสวิทช์ไฟส่องสว่าง	โคมไฟสว่างชัดเจนทุกดวง																		/	/	/	/	/	/	/	/	/	/	/	/	/	
4	ระบบไฟเตือน	หมุนสวิทช์ไปยังตำแหน่ง ON	ไฟที่แผงหน้าปัดติดแสดงเครื่องหมายต่างๆ ครบ																		/	/	/	/	/	/	/	/	/	/	/	/	/	
5	สัญญาณ(ไฟเลี้ยว,ไฟเบรก,ไฟฉุกเฉิน*)	เปิดสวิทช์ไฟเลี้ยว,ไฟเบรก,ไฟฉุกเฉิน*	แสงไฟกระพริบเป็นจังหวะปกติทุกดวง																		/	/	/	/	/	/	/	/	/	/	/	/	/	
6	กระจกมองข้าง,กระจกมองหลัง*	ดูสภาพความสะอาดและการปรับทิศทาง	สะอาด ไม่หมองและปรับมองตำแหน่งได้ชัดเจน																		/	/	/	/	/	/	/	/	/	/	/	/	/	
7	อุปกรณ์ป้องกันเข็มขัดนิรภัย	ดึงและกระตุก	เลื่อนได้สะดวกและล็อกเมื่อมีแรงกระชาก																		/	/	/	/	/	/	/	/	/	/	/	/	/	
8	ระบบการบิดน้ำฝนและใบปิด	เปิดสวิทช์น้ำล้างกระจกและที่ปิดน้ำฝน	กระจกต้องสะอาด																		/	/	/	/	/	/	/	/	/	/	/	/	/	
9	ท่อไอเสีย	ตรวจสอบสภาพ, ครว็น, เสียง	ไม่มีน้ำมันหยด, ไม่มีครว็นขาว, เสียงไม่ผิดปกติ																		/	/	/	/	/	/	/	/	/	/	/	/	/	
10	โช้และก้านรถป้องกัน	ดูสภาพความตึงและความสมบูรณ์	ไม่โยกหรือหลวม																															
11	อุปกรณ์ล็อกฝาท้ายกระบะ	ล็อกด้วยกุญแจหรืออุปกรณ์ปิดสนิททุกครั้ง	ไม่ชำรุดและปิดสนิท																		/	/	/	/	/	/	/	/	/	/	/	/	/	
12	สภาพโดยรวม	ดูสภาพโดยรวม	สะอาด, สามารถใช้งานได้																		/	/	/	/	/	/	/	/	/	/	/	/	/	
13	ระบบเบรก	เหยียบแป้นเบรกและ/หรือบีบเบรกมือ	มีแรงดันตอบสนองการเบรก																		/	/	/	/	/	/	/	/	/	/	/	/	/	
14	สัญญาณเสียงเตือนขณะถอยหลัง	เข้าเกียร์ถอย พังลักษณะของเสียงเตือน	ลักษณะเสียงดังตามระยะห่างต่างๆจากวัตถุ																		/	/	/	/	/	/	/	/	/	/	/	/	/	
15	อื่นๆ.....																				/	/	/	/	/	/	/	/	/	/	/	/	/	
ผู้ตรวจสอบ																						6	5	5	5									

หมายเหตุ : โปรดส่งบันทึกการตรวจสอบให้ จป.ประจำหน่วยงานของท่านเก็บไว้เป็นหลักฐาน ทุกๆสิ้นเดือน

1) ✓ = ปกติ X = ราชการแก้ไขและแจ้งผู้เกี่ยวข้องให้มาแก้ไข — = ไม่ได้ใช้งาน หยุดใช้งาน

2) \* หมายถึง ให้ตรวจสอบเฉพาะประเภท รถยนต์เท่านั้น

3) รถจักรยานให้ทำการตรวจสอบหัวข้อ 1-3 , 10, 12-13

4) รถจักรยานยนต์ให้ทำการตรวจสอบหัวข้อ 1-6 , 9-10, 12-13

5) รถยนต์ 4 ล้อ และรถอื่นๆ ให้ทำการตรวจสอบหัวข้อ 1-9 , 11-14

6) ข้อ 15 ให้ระบุกรณีพบปัญหา ที่ไม่ได้กล่าวมา เพื่อบันทึกและแจ้งให้หัวหน้าแผนกขึ้นไปปรับทราบ

7) หากพบปัญหาในหัวข้อที่ 13 ให้หยุดการใช้งานทันทีและแจ้งให้ หัวหน้าแผนกขึ้นไปโดยด่วน.



ประเภทรถ : ☐ รถจักรยานยนต์ ☐ รถจักรยาน ☒ รถยนต์  
 หมายเลขทะเบียน : 08-62 8548 สี : ฟ้า ยี่ห้อ : ISUZU ขนาดเครื่องยนต์ : 3000  
 ผู้ใช้งาน : นาย อดิศักดิ์ วัฒนวิทย์ ส่วน : แผนกช่าง (ช่าง) ฝ่าย / รง. : 502, 31, 10/10

ลำดับ	รายการตรวจสอบ	วิธีการตรวจสอบ	เกณฑ์การยอมรับ	เดือน : มิถุนายน พ.ศ. 2568																														
				1	2	3	4	5	6	7	8	9	10	11	12	13	14	15	16	17	18	19	20	21	22	23	24	25	26	27	28	29	30	31
1	ดอกยาง,ลมยาง	ดูสภาพยางและลมยาง	มีดอกยางและมีลมปกติ	/	/	/	/	/	/	/	/	/	/	/	/	/	/	/	/	/	/	/	/	/	/	/	/	/	/	/	/	/	/	/
2	แตร/กริ่งสัญญาณ	กดแตร/กริ่งสัญญาณ	มีเสียงดังชัดเจน	/	/	/	/	/	/	/	/	/	/	/	/	/	/	/	/	/	/	/	/	/	/	/	/	/	/	/	/	/	/	/
3	ไฟส่องสว่าง (ไฟหน้า, ไฟท้าย)	เปิด / กดสวิทช์ไฟส่องสว่าง	โคมไฟสว่างชัดเจนทุกดวง	/	/	/	/	/	/	/	/	/	/	/	/	/	/	/	/	/	/	/	/	/	/	/	/	/	/	/	/	/	/	/
4	ระบบไฟเตือน	หมุนสวิทช์ไปยังตำแหน่ง ON	ไฟที่แผงหน้าปัดติดแสดงเครื่องหมายต่างๆ ครบ	/	/	/	/	/	/	/	/	/	/	/	/	/	/	/	/	/	/	/	/	/	/	/	/	/	/	/	/	/	/	/
5	สัญญาณ(ไฟเลี้ยว,ไฟเบรก,ไฟฉุกเฉิน*)	เปิดสวิทช์ไฟเลี้ยว,ไฟเบรก,ไฟฉุกเฉิน*	แสงไฟกระพริบเป็นจังหวะปกติทุกดวง	/	/	/	/	/	/	/	/	/	/	/	/	/	/	/	/	/	/	/	/	/	/	/	/	/	/	/	/	/	/	/
6	กระจกมองข้าง,กระจกมองหลัง*	ดูสภาพความสะอาดและการปรับทิศทาง.	สะอาด ไม่หลวมและปรับมองตำแหน่งได้ชัดเจน	/	/	/	/	/	/	/	/	/	/	/	/	/	/	/	/	/	/	/	/	/	/	/	/	/	/	/	/	/	/	/
7	อุปกรณ์ป้องกันภัยเข็มขัดนิรภัย	ดึงและกระตุก	เลื่อนได้สะดวกและล็อกเมื่อมีแรงกระชาก	/	/	/	/	/	/	/	/	/	/	/	/	/	/	/	/	/	/	/	/	/	/	/	/	/	/	/	/	/	/	/
8	ระบบการปิดน้ำฝนและใบปิด	เปิดสวิทช์น้ำยาล้างกระจกและที่ปิดน้ำฝน	กระจกต้องสะอาด	/	/	/	/	/	/	/	/	/	/	/	/	/	/	/	/	/	/	/	/	/	/	/	/	/	/	/	/	/	/	/
9	ท่อไอเสีย	ตรวจสอบสภาพ, ครว็น, เสียง	ไม่มีน้ำมันหยด, ไม่มีครว็นขาว, เสียงผิดปกติ	/	/	/	/	/	/	/	/	/	/	/	/	/	/	/	/	/	/	/	/	/	/	/	/	/	/	/	/	/	/	/
10	โช้และการ์ดป้องกัน	ดูสภาพความตึงและความสมบูรณ์	ไม่โยกหรือหลวม	/	/	/	/	/	/	/	/	/	/	/	/	/	/	/	/	/	/	/	/	/	/	/	/	/	/	/	/	/	/	/
11	อุปกรณ์ล็อกฝาท้ายกระบะ	ล็อกด้วยกุญแจหรืออุปกรณ์ปิดสนิททุกครั้ง	ไม่ชำรุดและปิดสนิท	/	/	/	/	/	/	/	/	/	/	/	/	/	/	/	/	/	/	/	/	/	/	/	/	/	/	/	/	/	/	/
12	สภาพโดยรวม	ดูสภาพโดยรวม	สะอาด, สามารถใช้งานได้	/	/	/	/	/	/	/	/	/	/	/	/	/	/	/	/	/	/	/	/	/	/	/	/	/	/	/	/	/	/	/
13	ระบบเบรก	เหยียบแป้นเบรกและ/หรือบีบเบรกมือ	มีแรงดันตอบสนองการเบรก	/	/	/	/	/	/	/	/	/	/	/	/	/	/	/	/	/	/	/	/	/	/	/	/	/	/	/	/	/	/	/
14	สัญญาณเสียงเตือนขณะถอยหลัง	เข้าเกียร์ถอย ฟังลักษณะของเสียงเตือน	ลักษณะเสียงดังตามระยะห่างต่างๆจากวัตถุ	/	/	/	/	/	/	/	/	/	/	/	/	/	/	/	/	/	/	/	/	/	/	/	/	/	/	/	/	/	/	/
15	อื่นๆ.....																																	
			ผู้ตรวจสอบ				/	/	/	/	/	/	/	/	/	/	/	/	/	/	/	/	/	/	/	/	/	/	/	/	/	/	/	/

หมายเหตุ : โปรดส่งบันทึกการตรวจสอบให้ จป.ประจำหน่วยงานของท่านเก็บไว้เป็นหลักฐาน ทุกๆสิ้นเดือน

1) ✓ = ปกติ X = รอการแก้ไขและแจ้งผู้เกี่ยวข้องให้มาแก้ไข — = ไม่ได้ใช้งาน หยุดใช้งาน

2) \* หมายถึง ให้ตรวจสอบเฉพาะประเภท รถยนต์เท่านั้น

3) รถจักรยานให้ทำการตรวจสอบหัวข้อ 1-3 , 10, 12-13

4) รถจักรยานยนต์ให้ทำการตรวจสอบหัวข้อ 1-6 , 9-10, 12-13

5) รถยนต์ 4 ล้อ และรถอื่นๆ ให้ทำการตรวจสอบหัวข้อ 1-9 , 11-14

6) ข้อ 15 ให้ระบุกรณีพบปัญหา ที่ไม่ได้กล่าวมาเพื่อบันทึกและแจ้งให้หัวหน้าแผนกขึ้นไปปรับทราบ

7) หากพบปัญหาในหัวข้อที่ 13 ให้หยุดการใช้งานทันทีและแจ้งให้ หัวหน้าแผนกขึ้นไปโดยด่วน.



ประเภทรถ : ☐ รถจักรยานยนต์ ☐ รถจักรยาน ☒ รถยนต์  
 หมายเลขทะเบียน : บทร 8898 สี : เทา ยี่ห้อ : ฮิอุชิ  
 ผู้ใช้งาน : อภิลักษณ์ วิริยะ ส่วน : อินทกนกเขต

ขนาดเครื่องยนต์ : 2.6T  
 ฝ่าย / รง. : เครื่องจักรกล

ลำดับ	รายการตรวจสอบ	วิธีการตรวจสอบ	เกณฑ์การยอมรับ	เดือน : มิ.ย. พ.ศ.: 68																														
				1	2	3	4	5	6	7	8	9	10	11	12	13	14	15	16	17	18	19	20	21	22	23	24	25	26	27	28	29	30	31
1	ดอกยาง,ลมยาง	ดูสภาพยางและลมยาง	มีดอกยางและมีลมปกติ				/	/	/	/	/	/	/	/	/	/	/	/	/	/	/	/	/	/	/	/	/	/	/	/	/	/	/	/
2	แตร/กริ่งสัญญาณ	กดแตร/กริ่งสัญญาณ	มีเสียงดังชัดเจน				/	/	/	/	/	/	/	/	/	/	/	/	/	/	/	/	/	/	/	/	/	/	/	/	/	/	/	/
3	ไฟส่องสว่าง (ไฟหน้า,ไฟท้าย)	เปิด / กดสวิทไฟส่องสว่าง	คอมไฟสว่างชัดเจนทุกดวง				/	/	/	/	/	/	/	/	/	/	/	/	/	/	/	/	/	/	/	/	/	/	/	/	/	/	/	/
4	ระบบไฟเตือน	หมุนสวิทไฟไปยังตำแหน่ง ON	ไฟที่แผงหน้าปัดติดแสดงเครื่องหมายต่างๆ ครบ				/	/	/	/	/	/	/	/	/	/	/	/	/	/	/	/	/	/	/	/	/	/	/	/	/	/	/	/
5	สัญญาณ(ไฟเลี้ยว,ไฟเบรก,ไฟฉุกเฉิน*)	เปิดสวิทไฟเลี้ยว,ไฟเบรก,ไฟฉุกเฉิน*	แสงไฟกระพริบเป็นจังหวะปกติทุกดวง				/	/	/	/	/	/	/	/	/	/	/	/	/	/	/	/	/	/	/	/	/	/	/	/	/	/	/	/
6	กระจกมองข้าง,กระจกมองหลัง*	ดูสภาพความสะอาดและการปรับทิศทาง.	สะอาด ไม่หมกและปรับมองตำแหน่งได้ชัดเจน				/	/	/	/	/	/	/	/	/	/	/	/	/	/	/	/	/	/	/	/	/	/	/	/	/	/	/	/
7	อุปกรณ์ป้องกันภัยเข็มขัดนิรภัย	ดึงและกระตุก	เลื่อนได้สะดวกและล็อกเมื่อมีแรงกระชาก				/	/	/	/	/	/	/	/	/	/	/	/	/	/	/	/	/	/	/	/	/	/	/	/	/	/	/	/
8	ระบบการปิดน้ำฝนและใบปิด	เปิดสวิทน้ำยาล้างกระจกและที่ปิดน้ำฝน	กระจกต้องสะอาด				/	/	/	/	/	/	/	/	/	/	/	/	/	/	/	/	/	/	/	/	/	/	/	/	/	/	/	/
9	ท่อไอเสีย	ตรวจสอบสภาพ, ล้วน, เสียง	ไม่มีน้ำมันหยด, ไม่มีควันขาว, เสียงไม่ผิดปกติ				/	/	/	/	/	/	/	/	/	/	/	/	/	/	/	/	/	/	/	/	/	/	/	/	/	/	/	/
10	โช้และเกียร์ป้องกัน	ดูสภาพความตึงและความสมบูรณ์	ไม่โยกหรือหลวม				X	X	X	X	X	X	X	X	X	X	X	X	X	X	X	X	X	X	X	X	X	X	X	X	X	X	X	X
11	อุปกรณ์ล็อกฝาท้ายกระบะ	ล็อกด้วยกุญแจหรืออุปกรณ์ปิดสนิททุกครั้ง	ไม่ชำรุดและปิดสนิท				X	X	X	X	X	X	X	X	X	X	X	X	X	X	X	X	X	X	X	X	X	X	X	X	X	X	X	X
12	สภาพโดยรวม	ดูสภาพโดยรวม	สะอาด, สามารถใช้งานได้				/	/	/	/	/	/	/	/	/	/	/	/	/	/	/	/	/	/	/	/	/	/	/	/	/	/	/	/
13	ระบบเบรก	เหยียบเป็นเบรกและ/หรือบีบเบรกมือ	มีแรงดันตอบสนองการเบรก				/	/	/	/	/	/	/	/	/	/	/	/	/	/	/	/	/	/	/	/	/	/	/	/	/	/	/	/
14	สัญญาณเสียงเตือนขณะถอยหลัง	เข้าเกียร์ถอย ฟังลักษณะของเสียงเตือน	ลักษณะเสียงดังตามระยะห่างต่างๆจากวัตถุ				X	X	X	X	X	X	X	X	X	X	X	X	X	X	X	X	X	X	X	X	X	X	X	X	X	X	X	X
15	อื่นๆ.....																																	
ผู้ตรวจสอบ						X	X	X	X	X	X	X	X	X	X	X	X	X	X	X	X	X	X	X	X	X	X	X	X	X	X	X	X	X

หมายเหตุ : โปรดส่งบันทึกการตรวจสอบให้ จป.ประจำหน่วยงานของท่านเก็บไว้เป็นหลักฐาน ทุกๆสิ้นเดือน

1) ✓ = ปกติ X = รอกการแก้ไขและแจ้งผู้เกี่ยวข้องให้มาแก้ไข — = ไม่ได้ใช้งาน หยุดใช้งาน

2) \* หมายถึง ให้ตรวจสอบเฉพาะประเภท รถยนต์เท่านั้น

3) รถจักรยานให้ทำการตรวจสอบหัวข้อ 1-3, 10, 12-13

4) รถจักรยานยนต์ให้ทำการตรวจสอบหัวข้อ 1-6, 9-10, 12-13

5) รถยนต์ 4 ล้อ และรถอื่นๆ ให้ทำการตรวจสอบหัวข้อ 1-9, 11-14

6) ข้อ 15 ให้ระบุกรณีพบปัญหา ที่ไม่ได้กล่าวมา เพื่อบันทึกและแจ้งให้หัวหน้าแผนกขึ้น ไปรับทราบ

7) หากพบปัญหาในหัวข้อที่ 13 ให้หยุดการใช้งานทันทีและแจ้งให้ หัวหน้าแผนกขึ้น ไปโดยด่วน.

## ภาคผนวก ค-8

---

แผนกิจกรรมชุมชนสัมพันธ์ประจำปี พ.ศ. 2568 และ  
ผลการดำเนินกิจกรรม หรือ การเผยแพร่ผลการดำเนินโครงการ  
ชุมชนสัมพันธ์ ระหว่างเดือนมกราคมถึงมิถุนายน พ.ศ. 2568





## Community Relations Activities for the Year 2025

Project: Cement Clay Mining Project - Concession Licenses 28810/15998, 28814/16000

Area: Klang Dong Subdistrict, Pak Chong District, Nakhon Ratchasima Province



# กิจกรรมชุมชนสัมพันธ์ ประจำปี 2568

## Community Relations Activities for the Year 2025

### กิจกรรมวัดเด็กแห่งชาติ

พื้นที่ดำเนินการ	ทต.สีมามงคล / ร.ร กลางดงปทุมวิทยา
วันที่ดำเนินการ	7 มกราคม 2568
งบประมาณ	2,000 บาท
ผู้รับผิดชอบ	บมจ.ปูนซีเมนต์นครหลวง
ปัญหาและอุปสรรค	ไม่มี
การดำเนินการแก้ไข	ไม่พบปัญหาและอุปสรรค

#### รายละเอียด:

สวัสดิ์ปีใหม่นายกเทศมนตรีเทศบาลตำบลสีมามงคล

สวัสดิ์ปีใหม่อำนาจการ โรงเรียนกลางดงปทุมวิทยา



# กิจกรรมชุมชนสัมพันธ์ ประจำปี 2568

Community Relations Activities for the Year 2025

กิจกรรมวัดเด็กแห่งชาติ	
พื้นที่ดำเนินการ	ไร่สุวรรณ / ตำบลกลางดง
วันที่ดำเนินการ	11 มกราคม 2568
งบประมาณ	10,000 บาท
ผู้รับผิดชอบ	บมจ.ปูนซีเมนต์นครหลวง
ปัญหาและอุปสรรค	ไม่มี
การดำเนินการแก้ไข	ไม่พบปัญหาและอุปสรรค
<p>รายละเอียด:</p> <p>บมจ.ปูนซีเมนต์นครหลวง มุ่งมั่นสนับสนุนกิจกรรมวันเด็กแห่งชาติในพื้นที่ตำบลกลางดง โดยให้การสนับสนุนงบประมาณเพื่อส่งเสริมความสุขและการเรียนรู้ของเด็กๆ พร้อมเป็นส่วนหนึ่งในการสร้างสรรค์สังคมที่ดีและยั่งยืน</p>	





# กิจกรรมชุมชนสัมพันธ์ ประจำปี 2568

## Community Relations Activities for the Year 2025

### กิจกรรมวัดเด็กแห่งชาติ

พื้นที่ดำเนินการ	บริษัท ชุมเงินชุมทอง จำกัด ต.กลางดง
วันที่ดำเนินการ	17 มกราคม 2568
งบประมาณ	2,000 บาท
ผู้รับผิดชอบ	บมจ.ปูนซีเมนต์นครหลวง
ปัญหาและอุปสรรค	ไม่มี
การดำเนินการแก้ไข	ไม่พบปัญหาและอุปสรรค

รายละเอียด: เข้าร่วมสัปดาห์ปีใหม่คณะผู้บริหารบริษัท ชุมเงินชุมทอง จำกัด, บริษัท สิรินิธิ จำกัด นำโดยผู้จัดการฝ่ายเหมืองวัตถุดิบและธรณีวิทยา ร่วมกับผู้จัดการฝ่ายชุมชนสัมพันธ์และรัฐสัมพันธ์ และพนักงานปูนอินทรี





# กิจกรรมชุมชนสัมพันธ์ ประจำปี 2568

## Community Relations Activities for the Year 2025

หน่วยแพทย์เคลื่อนที่ สุขภาพดีกับปูนอินทรี	
พื้นที่ดำเนินการ	ศาลาประชาคมหมู่ 2 บ้านบุญบันดาล
วันที่ดำเนินการ	5 กุมภาพันธ์ 2568
งบประมาณ	17,054 บาท
ผู้รับผิดชอบ	บมจ.ปูนซีเมนต์นครหลวง
ปัญหาและอุปสรรค	ไม่มี
การดำเนินการแก้ไข	ไม่พบปัญหาและอุปสรรค
<p>รายละเอียด:</p> <p>บมจ.ปูนซีเมนต์นครหลวง มุ่งมั่นยกระดับคุณภาพชีวิตของชุมชนผ่านโครงการหน่วยแพทย์เคลื่อนที่ "สุขภาพดีกับปูนอินทรี" โดยให้บริการตรวจสุขภาพพื้นฐานแก่ประชาชนในพื้นที่รอบเหมือง เพื่อส่งเสริมสุขภาพที่ดี สร้างความมั่นใจในการดูแลตนเอง และร่วมเป็นส่วนหนึ่งในการพัฒนาคุณภาพชีวิตของชุมชนอย่างยั่งยืน</p>	



# กิจกรรมชุมชนสัมพันธ์ ประจำปี 2568

Community Relations Activities for the Year 2025

## กิจกรรมด้านศาสนาในพื้นที่ท่าเหมือง

พื้นที่ดำเนินการ	โครงการเหมืองดินซีเมนต์กลางดง
วันที่ดำเนินการ	6 กุมภาพันธ์ 2568
งบประมาณ	20,000 บาท
ผู้รับผิดชอบ	บมจ.ปูนซีเมนต์นครหลวง / บจก.ซีโนระสา
ปัญหาและอุปสรรค	ไม่มี
การดำเนินการแก้ไข	ไม่พบปัญหาและอุปสรรค

### รายละเอียด:

บริษัทจัดพิธีให้วัดสาละวันประจำปีเพื่อความเป็นสิริมงคลแก่สถานประกอบการและพนักงาน โดยมีคณะผู้บริหารและพนักงานเข้าร่วมพิธีอย่างพร้อมเพรียง เพื่อแสดงความเคารพต่อสิ่งศักดิ์สิทธิ์ประจำพื้นที่ และเสริมสร้างขวัญกำลังใจในการทำงานตลอดปี ถือเป็นกิจกรรมสำคัญที่สะท้อนถึงความเคารพในวัฒนธรรมท้องถิ่น และความตั้งใจในการดำเนินงานอย่างราบรื่นและปลอดภัย





# กิจกรรมชุมชนสัมพันธ์ ประจำปี 2568

Community Relations Activities for the Year 2025

## กพร.ตรวจติดตามการปฏิบัติตามมาตรการสิ่งแวดล้อมฯ

พื้นที่ดำเนินการ	โครงการเหมืองดินซีเมนต์กลางดง
วันที่ดำเนินการ	27 กุมภาพันธ์ 2568
งบประมาณ	-
ผู้รับผิดชอบ	บมจ.ปูนซีเมนต์นครหลวง
ปัญหาและอุปสรรค	ไม่มี
การดำเนินการแก้ไข	ไม่พบปัญหาและอุปสรรค

### รายละเอียด:

บมจ.ปูนซีเมนต์นครหลวง ได้รับการตรวจติดตามการปฏิบัติตามมาตรการด้านสิ่งแวดล้อมประจำปี 2568 จากกรมอุตสาหกรรมพื้นฐานและการเหมืองแร่ เพื่อประเมินผลการดำเนินงานในปีที่ผ่านมา พร้อมทั้งให้ข้อเสนอแนะเพื่อการปรับปรุงและพัฒนาที่ต่อเนื่อง





# กิจกรรมชุมชนสัมพันธ์ ประจำปี 2568

Community Relations Activities for the Year 2025

## การประชุมคณะกรรมการมวลชนสัมพันธ์ ครั้งที่ 1/2568

พื้นที่ดำเนินการ	เทศบาลตำบลสีมามงคล
วันที่ดำเนินการ	18 มีนาคม 2568
งบประมาณ	7,000 บาท
ผู้รับผิดชอบ	คณะกรรมการมวลชนสัมพันธ์
ปัญหาและอุปสรรค	ไม่มี
การดำเนินการแก้ไข	ไม่พบปัญหาและอุปสรรค

### รายละเอียด:

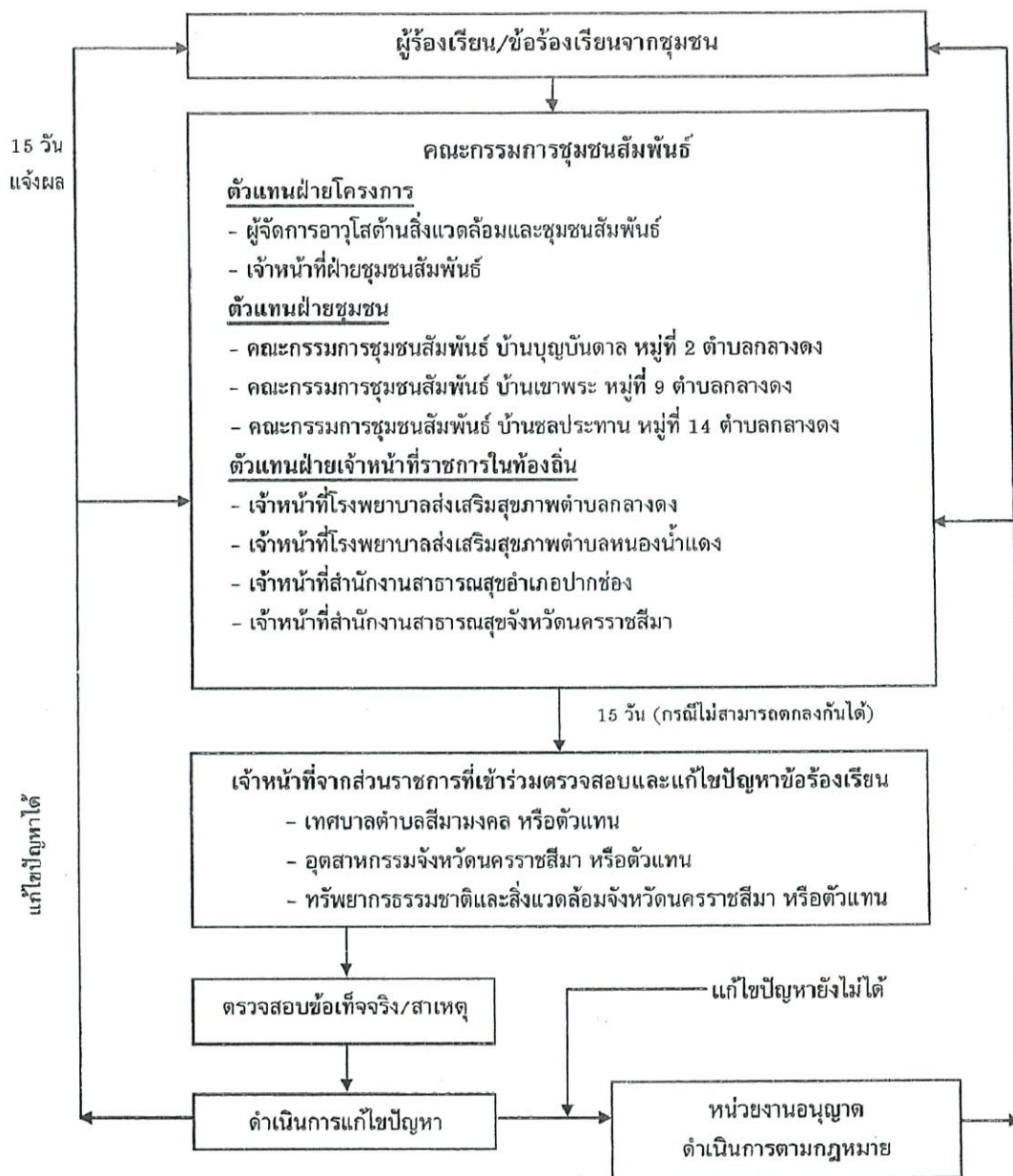
จัดประชุมคณะกรรมการมวลชนสัมพันธ์ ครั้งที่ 1/2568 เพื่อบริหารจัดการกองทุนเฝ้าระวังสุขภาพประจำปี โดยมีวัตถุประสงค์เพื่อร่วมกันพิจารณาและจัดสรรงบประมาณอย่างโปร่งใส สำหรับสนับสนุนโครงการที่ส่งเสริมและดูแลสุขภาพของประชาชนในพื้นที่ให้เกิดประโยชน์สูงสุด



## ภาคผนวก ค-9

เอกสารแสดงขั้นตอนการปฏิบัติเมื่อมีข้อร้องเรียน





รูปที่ 4-6 แผนผังแสดงขั้นตอนการตรวจสอบ และแก้ไขปัญหาข้อร้องเรียน